

METHERMO® NAAR BINNEN DRAAIENDE RAMEN EN VALRAMEN



1



2

Methermo® naar binnen draaiende ramen kunnen worden toegepast in nieuwbouw- en renovatieprojecten. Het buitenaanzicht van de aluminium ramen is slechts 42 mm breed, zodat de hoeveelheid daglicht die door de ramen binnenvalt maximaal is en het uitzicht groot.



3

METHERMO®
**NAAR BINNEN DRAAIENDE
 RAMEN EN VALRAMEN**

- Slanke profielen
- Maximaal transparant
- Onderhoudsarm
- Grote afmetingen mogelijk



4

- 1 Methermo® naar binnen draaiende ramen en valramen worden toegepast in zowel woning- als utiliteitsbouw, waarbij naast thermische en geluidsisolatie eisen ook transparantie en veel lichtinval een rol spelen.
 [Bloemershof Dieren, Bekkering Adams Architecten]
- 1 Deze ramen zijn speciaal ontwikkeld voor montage in houten kozijnen. Op deze manier wordt het meest kwetsbare deel van de gevel uitgevoerd in onderhoudsarm aluminium.
 [Bloemershof Dieren, Bekkering Adams Architecten]
- 2 Naast slank en transparant zorgen de ramen ook voor extra veiligheid. De ramen zijn te leveren met inbraakwerendheid klasse 2 en voorzien van Politie Keurmerk Veilig Wonen.
 [Xenia Hospice Leiden, MulderVanTussenbroek + VanVeen architecten]
- 2 Door het houten kozijn te voorzien van een dubbele sponning, is het ook mogelijk de Methermo® naar binnen draaiende ramen en valramen verdekt te monteren.
 [Xenia Hospice Leiden, MulderVanTussenbroek + VanVeen architecten]
- 2 Bij verdiepingshoge ramen kan, voor extra veiligheid, een geïntegreerde glazen doorvalbeveiliging worden toegepast.
 [Xenia Hospice Leiden, MulderVanTussenbroek + VanVeen architecten]
- 3 Methermo® naar binnen draaiende ramen hebben een zeer hoge wind- en waterdichtheid van maar liefst 650 Pa.
 [De Regentesse Huizen, de Architecten Cie.]
- 4 Methermo® ramen kunnen optioneel 90 minuten brandwerend worden geleverd.
 [Zwanenveld Nijmegen]

Heeft u een ontwerp dat om maatwerk vraagt? Neem dan contact op met onze adviseurs. Zij denken graag met u mee over de beste oplossing voor uw project.

METHERMO® ORIGINAL NAAR BINNEN DRAAIENDE RAMEN

Methermo® Original naar binnen draaiende ramen zijn er in een draaiende en een vallende uitvoering. Door de slanke profielen van slechts 42 mm is het glasoppervlak groot en laten de ramen maximaal daglicht binnen. In zowel nieuwbouw- als renovatieprojecten.

Afmetingen

Maximale maten naar binnen draaiende ramen:

Breedte: tot 1250 mm

Hoogte: tot 3500 mm

Maximale maten naar binnen draaiende brandwerende ramen:

Breedte: tot 800 mm

Hoogte: tot 2100 mm

Bij hoge ramen en/of inbraakwerende ramen adviseert Metaglas een espagnolet toe te passen. Neem bij zeer grote afmetingen en afmetingen kleiner dan 450 mm contact op met onze adviseurs i.v.m. de bedienbaarheid van de ramen.

Maximale maten valramen:

Breedte: tot 3500 mm

Hoogte: tot 1250 mm

Maximale maten brandwerende valramen:

Breedte: tot 2100 mm

Hoogte: tot 800 mm

Neem bij zeer grote afmetingen en afmetingen kleiner dan 450 mm contact op met onze adviseurs i.v.m. de bedienbaarheid van de ramen. Bij valramen met grote afmetingen adviseert Metaglas een afstandsbediening.

Kleur profielen

Standaard: Coating in alle standaard RAL kleuren of natureel geanodiseerd.

Opties: Coating in Akzo, Sikkens en afwijkende RAL kleuren. Neem voor de mogelijkheden contact op met onze adviseurs.

Glas

Standaard: HR⁺⁺-isolatieglas

Optie: Diverse soorten isolatieglas tot een maximale glassdikte van 44 mm, waaronder drievoudig glas en extra geluidswerende glassoorten.

Veilig

Alle Methermo® Original naar binnen draaiende ramen geplaatst tot 900 mm boven de vloer worden standaard voorzien van gelaagd veiligheidsglas, zoals bepaald in de norm NEN 3569.

Duurzaamheid en isolatie

Producten met het hiernaast afgebeelde icoon behoren tot de Methermo® Original Comfort⁺ serie. Deze ramen kunnen worden voorzien van drievoudige beglazing voor zeer lage U-waardes en een optimale thermische isolatie.



Inbraakwerend

Methermo® Original naar binnen draaiende ramen zijn uitgebreid op inbraakwerendheid getest door keuringsinstantie SKG en voldoen aan de eisen van het Bouwbesluit op het gebied van inbraakwerendheid Klasse 2 en het Politiekeurmerk Veilig Wonen. Testrapporten zijn op aanvraag verkrijgbaar.



Wind- en waterdicht

De producten van Metaglas worden uitgebreid getest op optimale waterdichtheid, luchtdoorlatendheid, sterkte en weerstand tegen windbelasting volgens de Europese Normen (EN) die in het bouwbesluit worden gesteld. De goede dichting heeft een positieve invloed op het comfort in een ruimte en op de energiepresentatie van een gebouw.

De producten worden getest volgens de onderstaande normering:

	<i>Beproeving</i>	<i>Classificatie</i>
<i>Luchtdoorlatendheid</i>	EN 1026	EN 12207
<i>Weerstand tegen windbelasting</i>	EN 1027	EN 12208
<i>Waterdichtheid</i>	EN 12211	EN 12210

Metaglas

Postbus 270, 4000 AG Tiel. Tel: (0344) 75 04 00
Het Eek 5, 4004 LM Tiel. E-mail: info@metaglas.nl

METHERMO® ORIGINAL NAAR BINNEN DRAAIENDE RAMEN

Brandwerend

Methermo® Original naar binnen draaiende ramen kunnen optioneel 60 minuten brandwerend worden geleverd. Uit officiële tests van adviesbureau Efectis is gebleken dat de speciale brandwerende vulling het aluminium profiel tegen hitte beschermt. De brandwerende vulling doet aan de thermische isolatie van Methermo® Original naar binnen draaiende ramen niets af. Testrapporten zijn op aanvraag verkrijgbaar.

Geluidwerend

Methermo® Original naar binnen draaiende ramen hebben een zeer hoge geluidsisolerende waarde door de dubbele kierafdichting. De totale geluidsisolatie is afhankelijk van de toegepaste glassamenstelling. Meer informatie hierover vindt u in hoofdstuk 1.1 van deze documentatie.

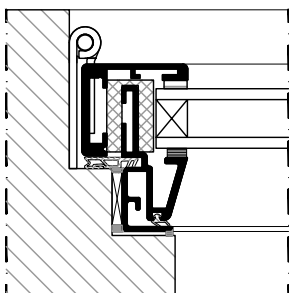
TYPEN

Methermo® Original naar binnendraaiende ramen zijn er in verschillende uitvoeringen. Hieronder zijn de diverse types aangegeven.

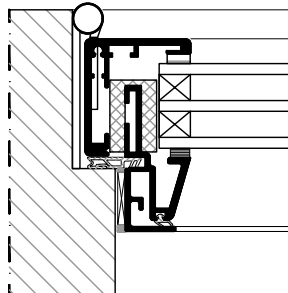
	Naar binnen draaiend raam	Naar binnen vallend raam	Inbraakwerendheidsklasse 2	Eéngreeps espagnolet bediening	Glasdikte tot 27 mm Profiel nr. 3001 + nr. 3010	Glasdikte tot 38 mm Profiel nr. 3007 + nr. 3010	Glasdikte tot 44 mm Profiel nr. 3007 + nr. 3012	Uitvoering met geïntegreerde doorvalbeveiliging	Uitvoering 60 minuten brandwerend	Methermo® Original Comfort+ serie. Uitvoering met drevoudig glas mogelijk	Mogelijkheid voor tussenkalf nr. 3310
MDI-6											
MDI-7											
MDI-12											
MDI-13											
MDI-42											
MDI-43											
MDI-45											
MDI-46											
MDI-48											
MDI-49											
MDI-51											
MDI-52											
MDI-54											
MDI-55											
MV-6											
MV-18											
MV-20											
MV-29											

MOGELIJKHEDEN BIJ BEGLAZING

HR++ GLAS



TRIPLE GLAS

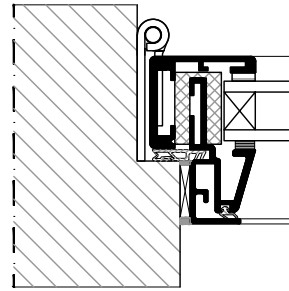


METHERMO® ORIGINAL NAAR BINNEN DRAAIENDE RAMEN

INBOUWMOGELIJKHEDEN

Standaard inbouw wijze

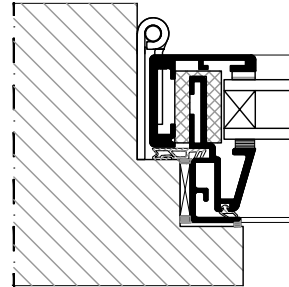
STANDAARD MONTAGE



Profielloos

Door het houten kozijn te voorzien van een dubbele sponning, is het mogelijk Methermo® Original naar binnen draaiende ramen verdekt te monteren. Hierdoor is het aluminium raamprofiel aan de buitenzijde niet zichtbaar en ziet men volledig glas.

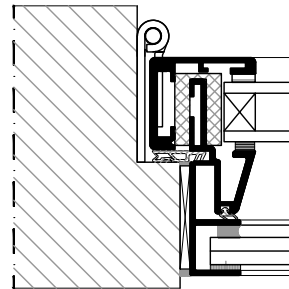
VERDEKTE MONTAGE



Geïntegreerde doorvalbeveiliging

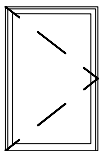
Alle naar binnen draaiende Methermo® Original ramen, kunnen worden voorzien van een geïntegreerde doorvalbeveiliging. Het glaspaneel is vrijwel onzichtbaar in het slanke profiel van de naar binnen draaiende ramen gedetailleerd. Het zicht vanuit de woning is zodoende onbelemmerd en de doorvalbeveiliging vormt geen bepalend element in het ontwerp.

GEÏNTEGREERDE
DOORVALBEVEILIGING



METHERMO® ORIGINAL NAAR BINNEN DRAAIENDE RAMEN

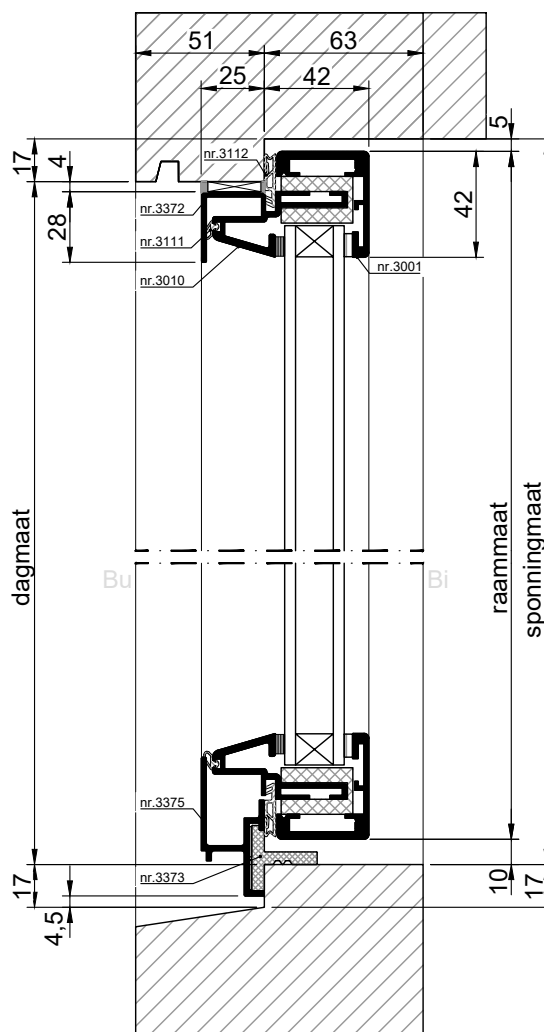
MDI-6



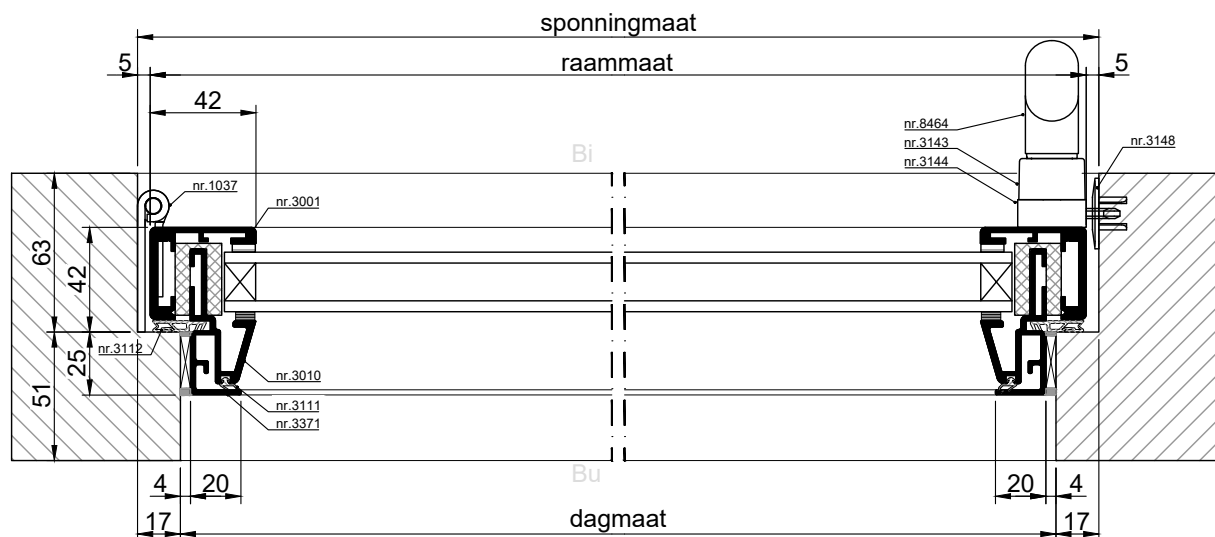
Methermo® Original inbraakwerend naar binnen draaiend raam, type **MDI-6**.

Voorzien van:

- HR⁺⁺ isolatieglas, glasdikte maximaal 27 mm
- geïsoleerd aluminium raamprofiel
- rvs scharnieren nr. 1037
- raamgreepcombinatie nr. 3143, nr. 3144 en nr. 8464
- sluitplaten nr. 3148
- ontwateringsframe van profiel nr. 3371, nr. 3372, nr. 3373 en nr. 3375
- afdichtingsrubbers nr. 3111 en nr. 3112.



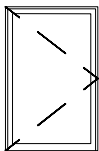
VERTICALE DOORSNEDE type MDI-6



HORIZONTALE DOORSNEDE type MDI-6

METHERMO® ORIGINAL NAAR BINNEN DRAAIENDE RAMEN

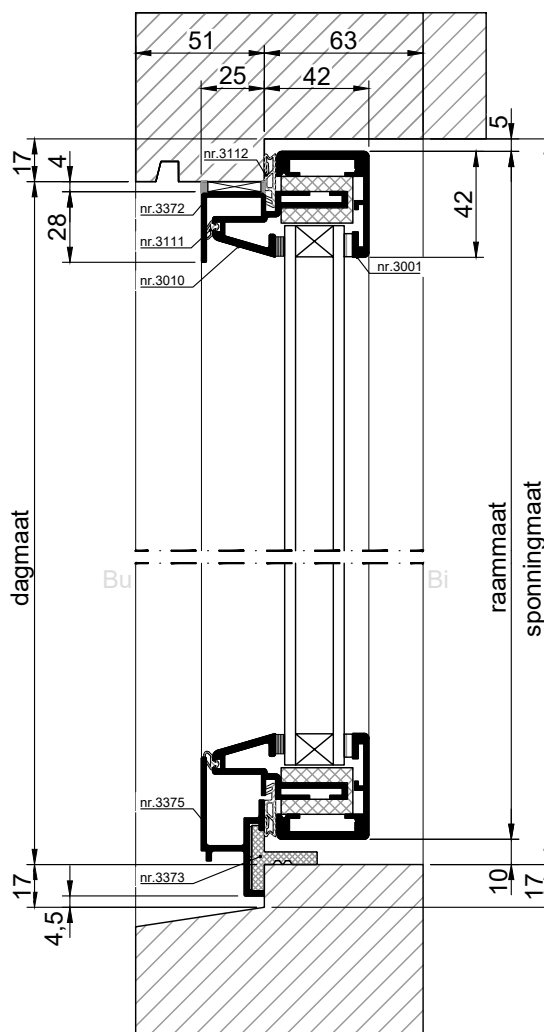
MDI-7



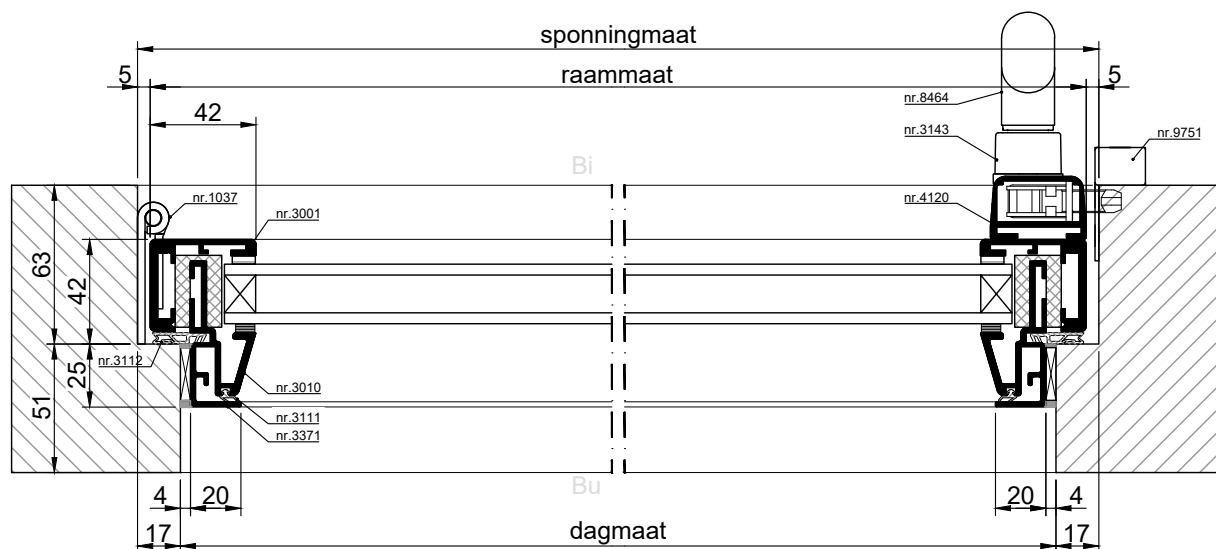
Methermo® Original inbraakwerend naar binnen draaiend raam, type **MDI-7**.

Voorzien van:

- HR⁺⁺ isolatieglas, glasdikte maximaal 27 mm
- geïsoleerd aluminium raamprofiel
- rvs scharnieren nr. 1037
- espagnoletprofiel nr. 4120 met meerpuntssluiting
- raamgreepcombinatie nr. 3143 en nr. 8464
- sluitplaten nr. 9751
- ontwateringsframe van profiel nr. 3371, nr. 3372, nr. 3373 en nr. 3375
- afdichtingsrubbers nr. 3111 en nr. 3112.



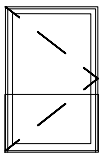
VERTICALE DOORSNEDE type MDI-7



HORIZONTALE DOORSNEDE type MDI-7

METHERMO® ORIGINAL NAAR BINNEN DRAAIENDE RAMEN

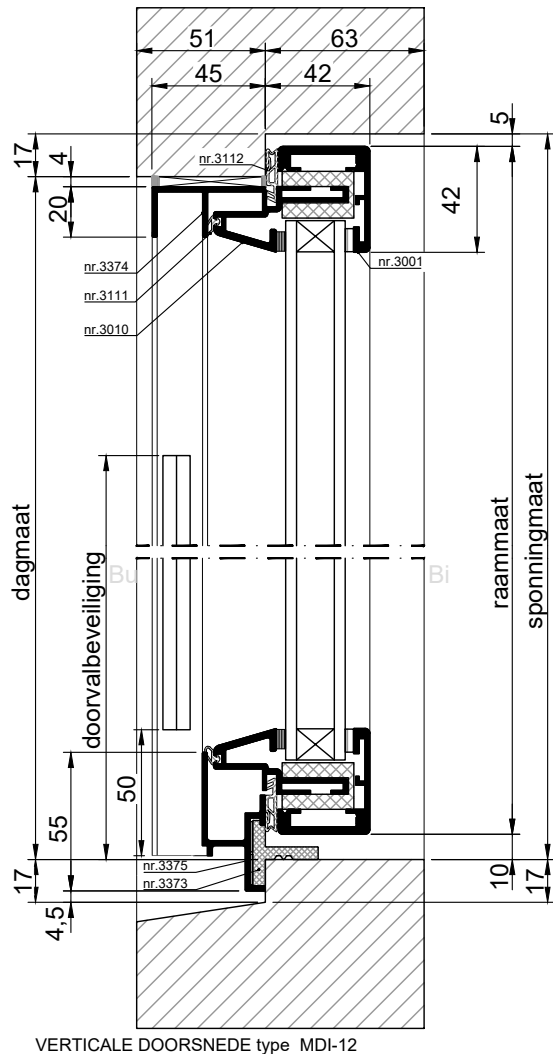
MDI-12



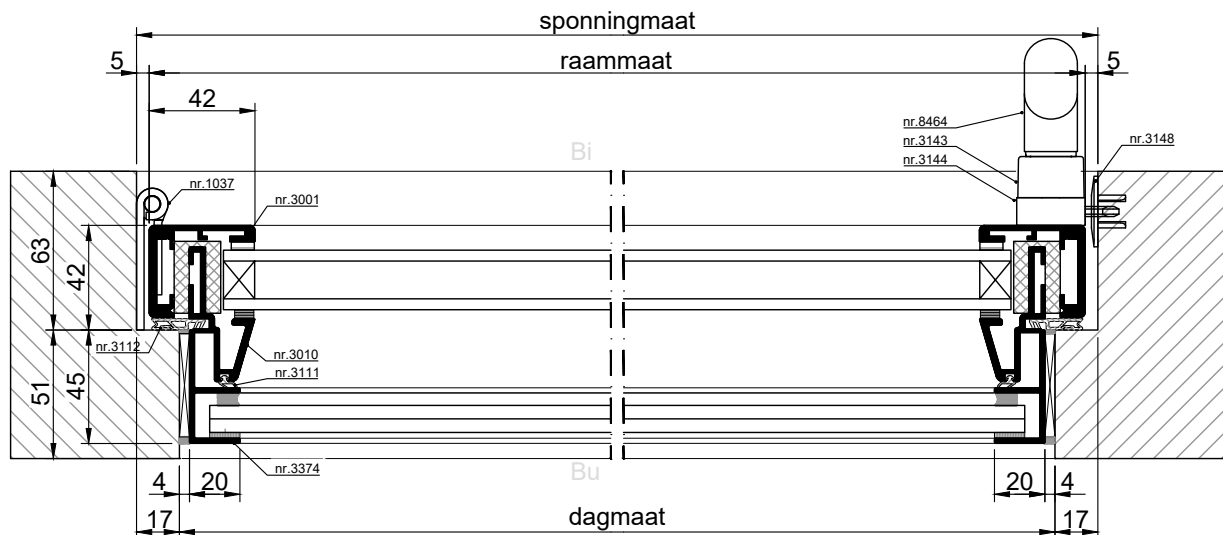
Methermo® Original inbraakwerend naar binnen draaiend raam met geïntegreerde glazen doorvalbeveiliging type, **MDI-12**.

Voorzien van:

- enkel gelaagd HR++ isolatieglas, glasdikte maximaal 27 mm
- geïsoleerd aluminium raamprofiel
- rvs scharnieren nr. 1037
- raamgreepcombinatie nr. 3143, nr. 3144 en nr. 8464
- sluitplaten nr. 3148
- ontwateringsframe met opname voor geïntegreerde doorvalbeveiliging van profiel nr. 3374, nr. 3373 en nr. 3375
- doorvalbeveiligingspaneel van gelaagd glas
- afdichtingsrubbers nr. 3111 en nr. 3112.



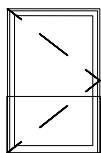
VERTICALE DOORSNEDE type MDI-12



HORIZONTALE DOORSNEDE type MDI-12

METHERMO® ORIGINAL NAAR BINNEN DRAAIENDE RAMEN

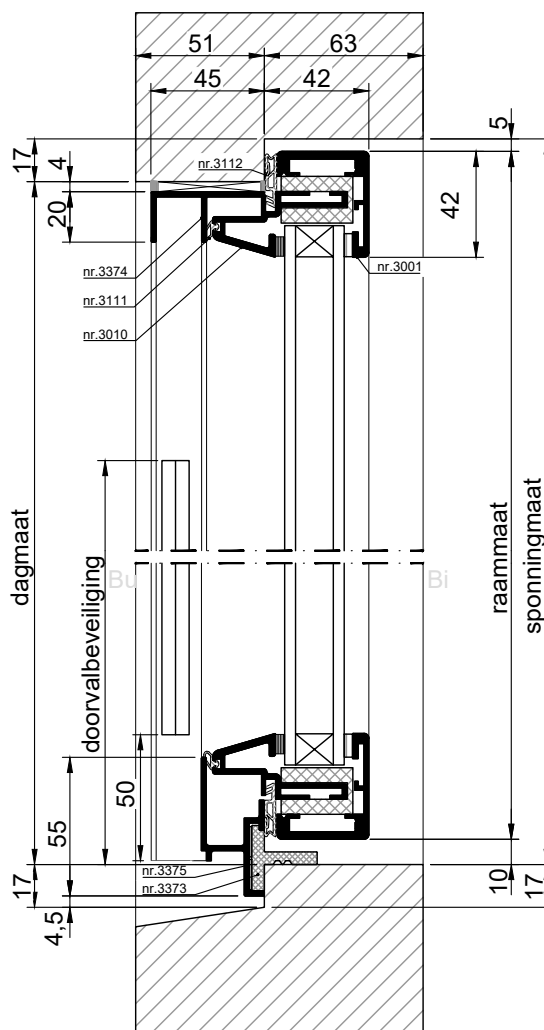
MDI-13



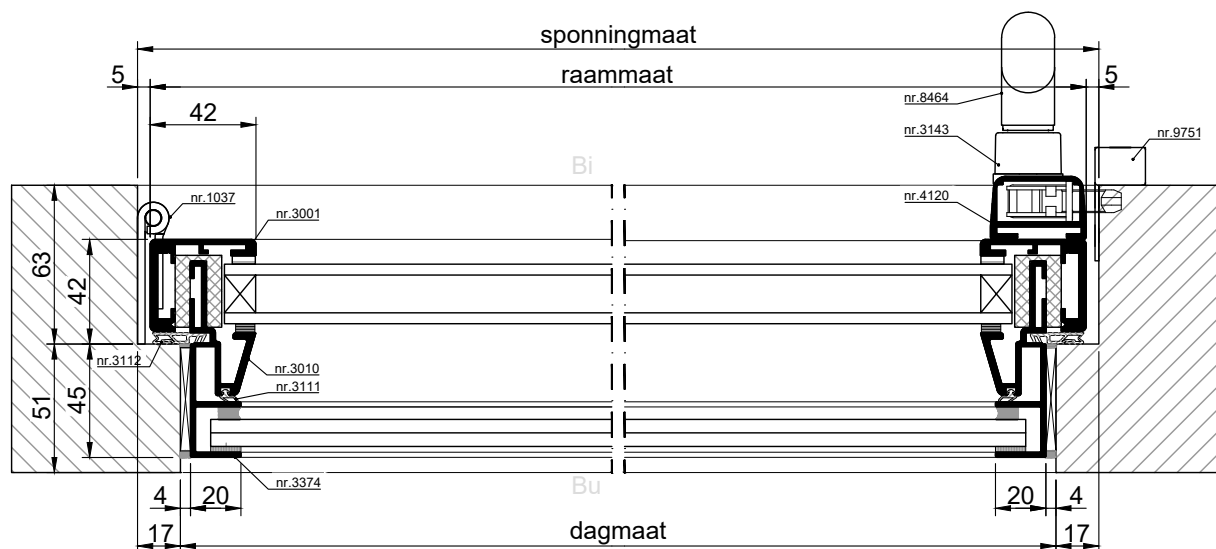
Methermo® Original inbraakwerend naar binnen draaiend raam met geïntegreerde glazen doorvalbeveiliging, type **MDI-13**.

Voorzien van:

- enkel gelaagd HR++ isolatieglas, glasdikte maximaal 27 mm
- geïsoleerd aluminium raamprofiel
- rvs scharnieren nr. 1037
- espagnoletprofiel nr. 4120 met meerpuntssluiting
- raamgreepcombinatie nr. 3143 en nr. 8464
- sluitplaten nr. 9751
- ontwateringsframe met opname voor geïntegreerde doorvalbeveiliging van profiel nr. 3374, nr. 3373 en nr. 3375
- doorvalbeveiligingspaneel van gelaagd glas
- afdichtingsrubbers nr. 3111 en nr. 3112.



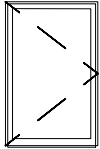
VERTICALE DOORSNEDE type MDI-13



HORIZONTALE DOORSNEDE type MDI-13

METHERMO® ORIGINAL NAAR BINNEN DRAAIENDE RAMEN

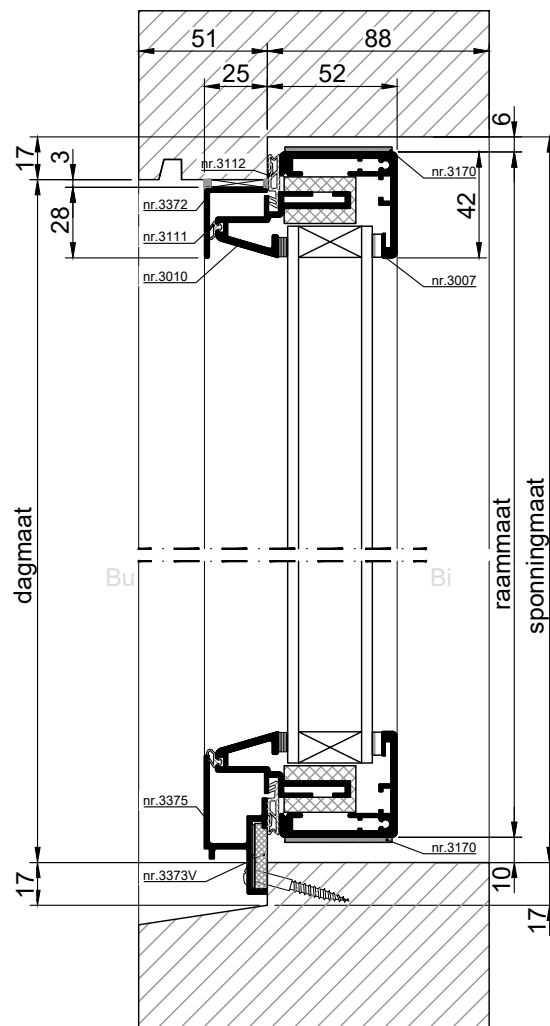
MDI-42 brandwerend



Methermo® Original inbraakwerend en brandwerend naar binnen draaiend raam, type **MDI-42**.

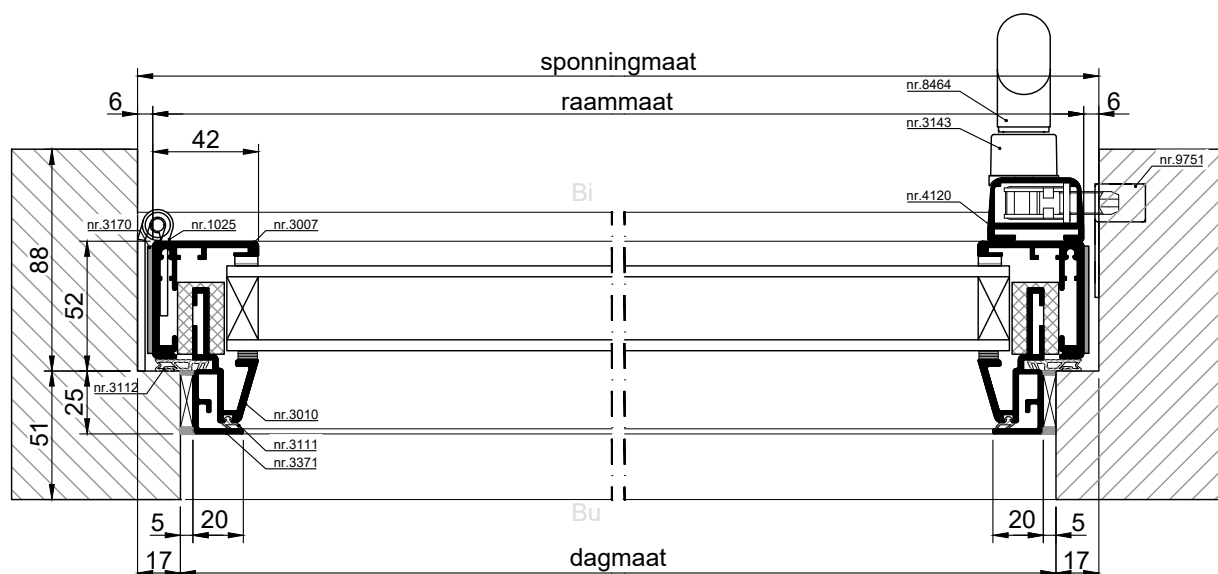
Voorzien van:

- HR⁺⁺ brandwerend isolatieglas, glasdikte maximaal 38 mm
- geïsoleerd aluminium raamprofiel
- rvs scharnieren nr. 1025
- espagnoletprofiel nr. 4120 met meerpuntssluiting
- raamgreepcombinatie nr. 3143 en nr. 8464
- sluitplaten nr. 9751
- ontwateringsframe van profiel nr. 3371, nr. 3372, nr. 3373V en nr. 3375
- brandwerend vulmiddel nr. 3171
- brandwerend schuimprofiel nr. 3170
- beglazingsprofiel nr. 3172
- afdichtingsrubbers nr. 3111 en nr. 3112.



VERTICALE DOORSNEDE type MDI-42

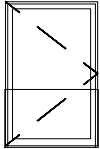
Dit raam is geschikt voor drievoudige beglazing en speciale extra geluidswerende glassoorten.



HORIZONTALE DOORSNEDE type MDI-42

METHERMO® ORIGINAL NAAR BINNEN DRAAIENDE RAMEN

MDI-43 brandwerend

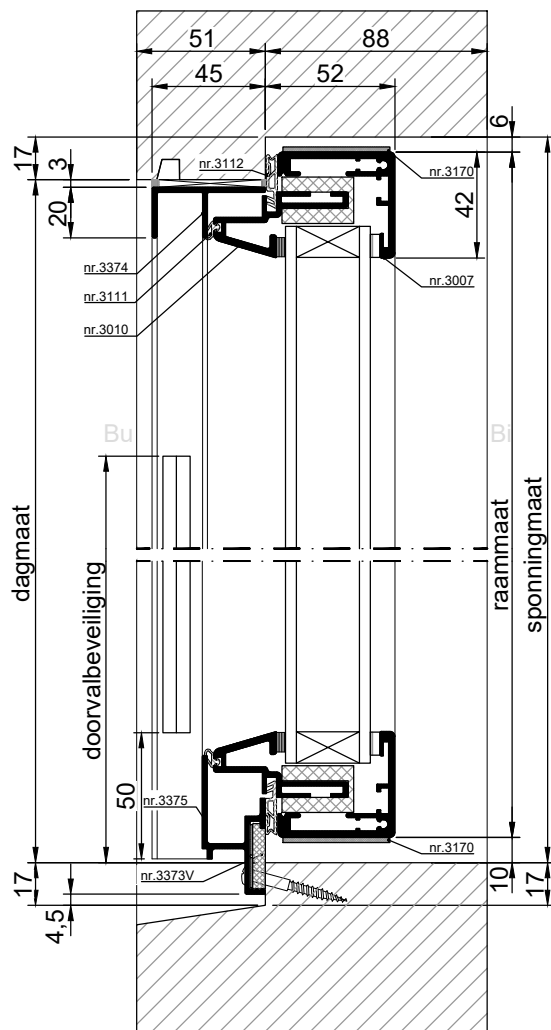


Methermo® Original inbraakwerend en brandwerend naar binnen draaiend raam, met geïntegreerde glazen doorvalbeveiliging, type **MDI-43**.

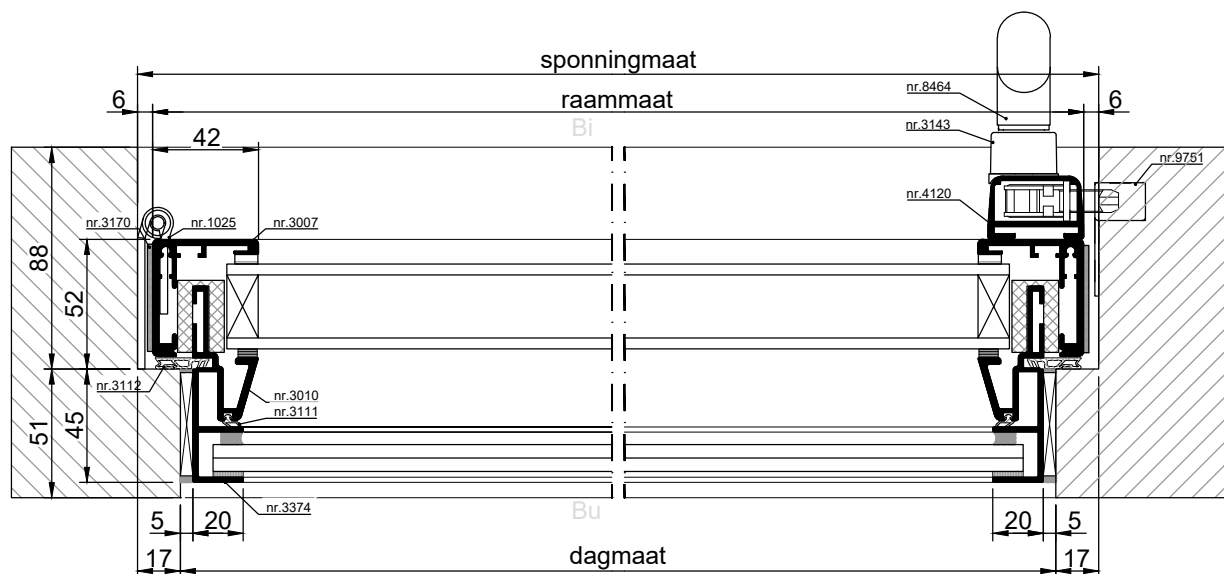
Voorzien van:

- gelaagd HR⁺⁺ brandwerend isolatieglas, glasdikte maximaal 38 mm
- geïsoleerd aluminium raamprofiel
- rvs scharnieren nr. 1025
- espagnoletprofiel nr. 4120 met meerpuntssluiting
- raamgreepcombinatie nr. 3143, nr. 3144 en nr. 8464
- sluitplaten nr. 9751
- ontwateringsframe met opname voor geïntegreerde doorvalbeveiliging van profiel nr. 3373 en nr. 3375
- doorvalbeveiligingspaneel van gelaagd glas
- brandwerend schuimprofiel nr. 3170
- afdichtingsrubbers nr. 3111 en nr. 3112.

Dit raam is geschikt voor drievoudige beglazing en speciale extra geluidswerende glassoorten.



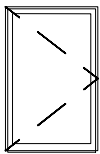
VERTICALE DOORSNEDE type MDI-43



HORIZONTALE DOORSNEDE type MDI-43

METHERMO® ORIGINAL NAAR BINNEN DRAAIENDE RAMEN

MDI-45

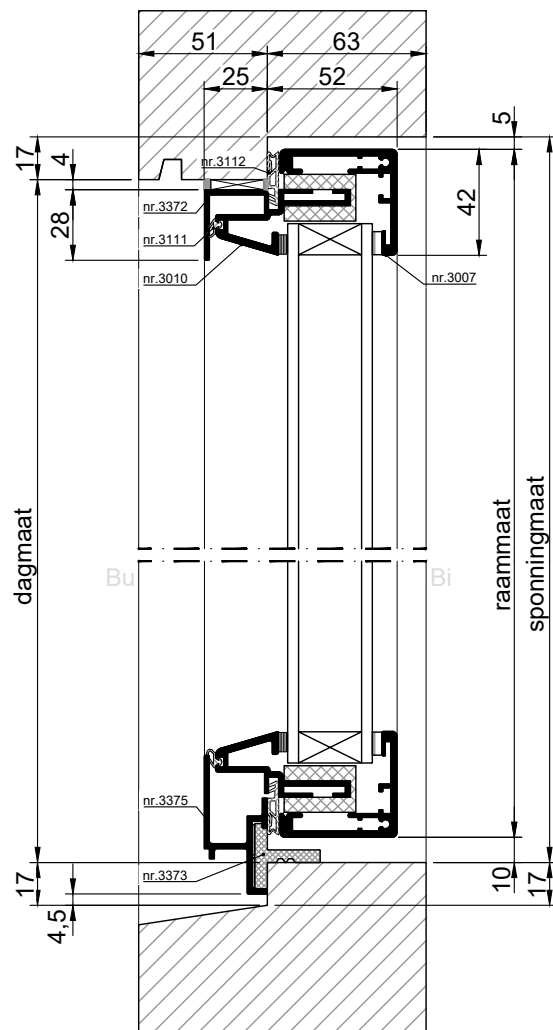


Methermo® Original inbraakwerend naar binnen draaiend raam, type **MDI-45**.

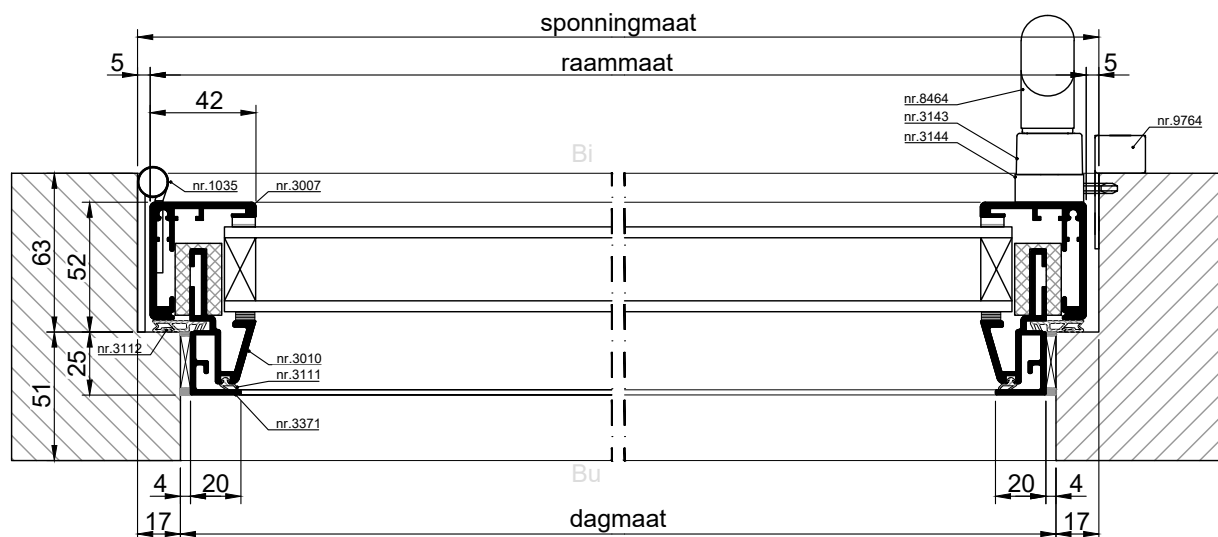
Voorzien van:

- HR⁺⁺ isolatieglas, glasdikte maximaal 38 mm
- geïsoleerd aluminium raamprofiel
- rvs scharnieren nr. 1035
- raamgreepcombinatie nr. 3143, nr. 3144 en nr. 8464
- sluitplaten nr. 9764
- ontwateringsframe van profiel nr. 3371, nr. 3372, nr. 3373 en nr. 3375
- afdichtingsrubbers nr. 3111 en nr. 3112.

Dit raam is geschikt voor drievoudige beglazing en speciale extra geluidswerende glassoorten.



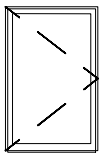
VERTICALE DOORSNEDE type MDI-45



HORIZONTALE DOORSNEDE type MDI-45

METHERMO® ORIGINAL NAAR BINNEN DRAAIENDE RAMEN

MDI-46

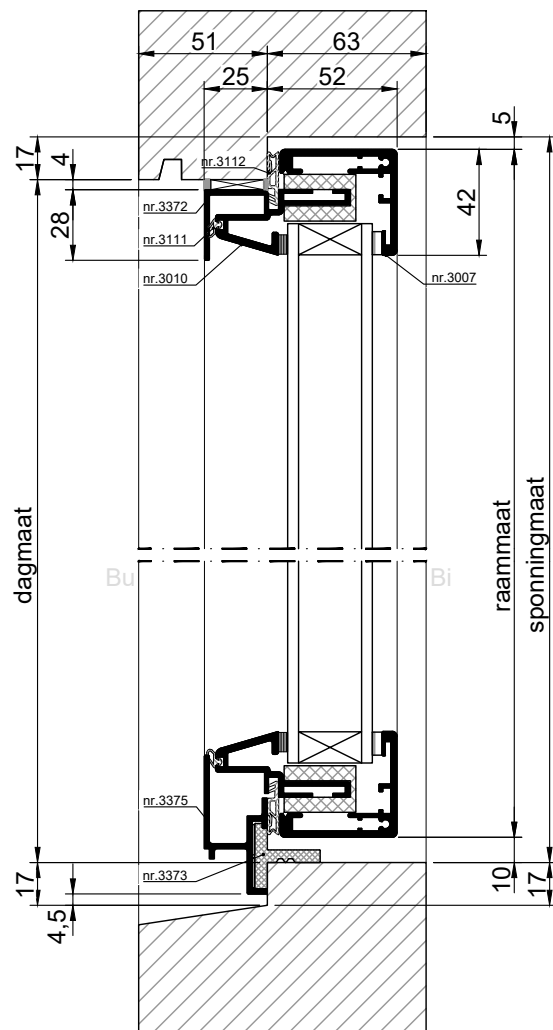


Methermo® Original inbraakwerend naar binnen draaiend raam, type **MDI-46**.

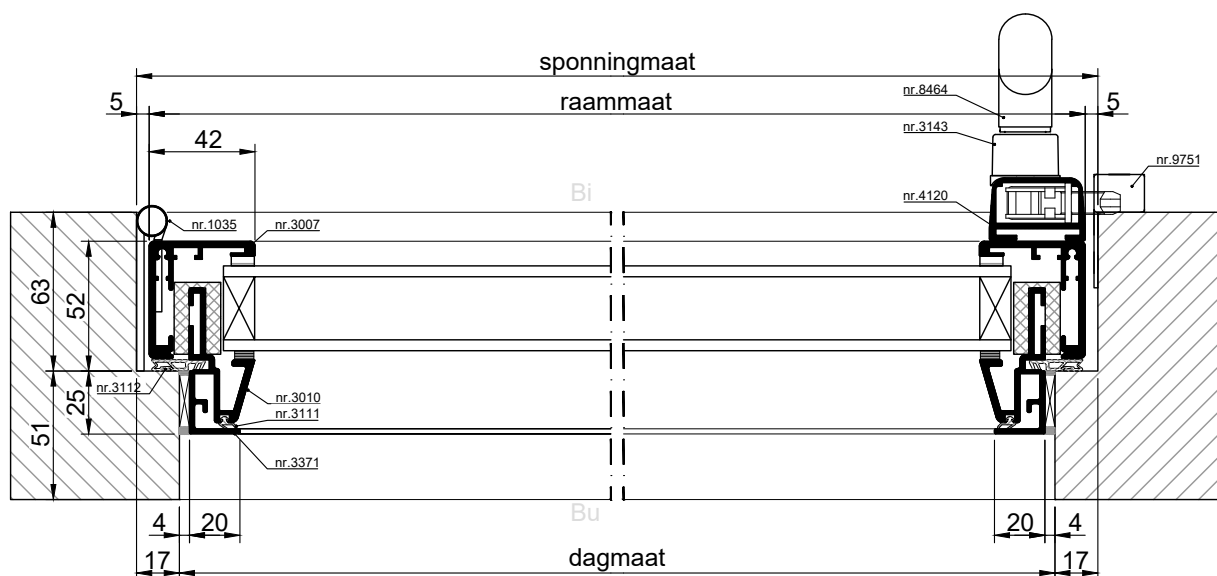
Voorzien van:

- HR⁺⁺ isolatieglas, glasdikte maximaal 38 mm
- geïsoleerd aluminium raamprofiel
- rvs scharnieren nr. 1035
- espagnoletprofiel nr. 4120 met meerpuntssluiting
- raamgreepcombinatie nr. 3143 en nr. 8464
- sluitplaten nr. 9751
- ontwateringsframe van profiel nr. 3371, nr. 3372, nr. 3373 en nr. 3375
- afdichtingsrubbers nr. 3111 en nr. 3112

Dit raam is geschikt voor drievoudige beglazing en speciale extra geluidswerende glassoorten.



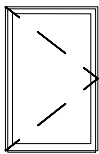
VERTICALE DOORSNEDE type MDI-46



HORIZONTALE DOORSNEDE type MDI-46

METHERMO® ORIGINAL NAAR BINNEN DRAAIENDE RAMEN

MDI-48

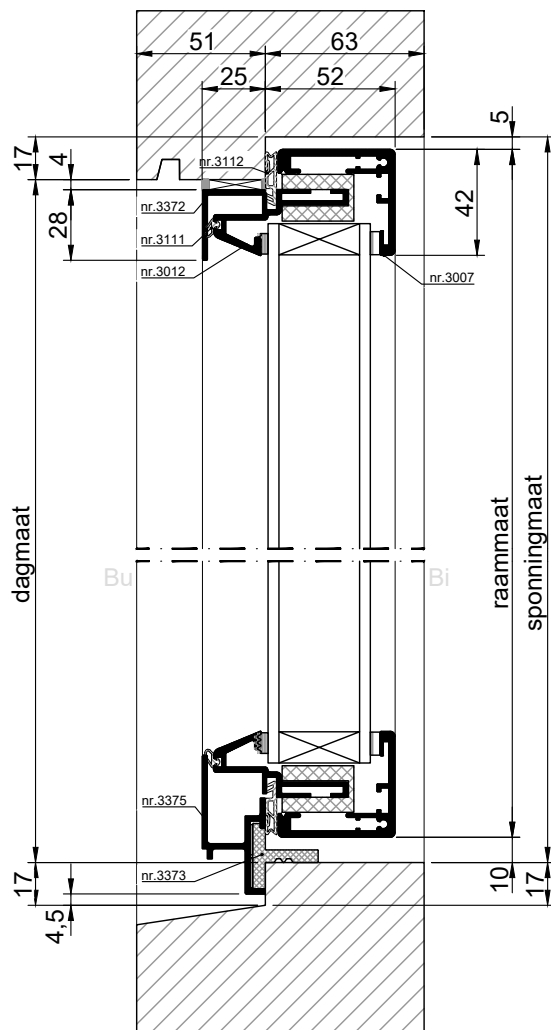


Methermo® Original inbraakwerend naar binnen draaiend raam, type **MDI-48**.

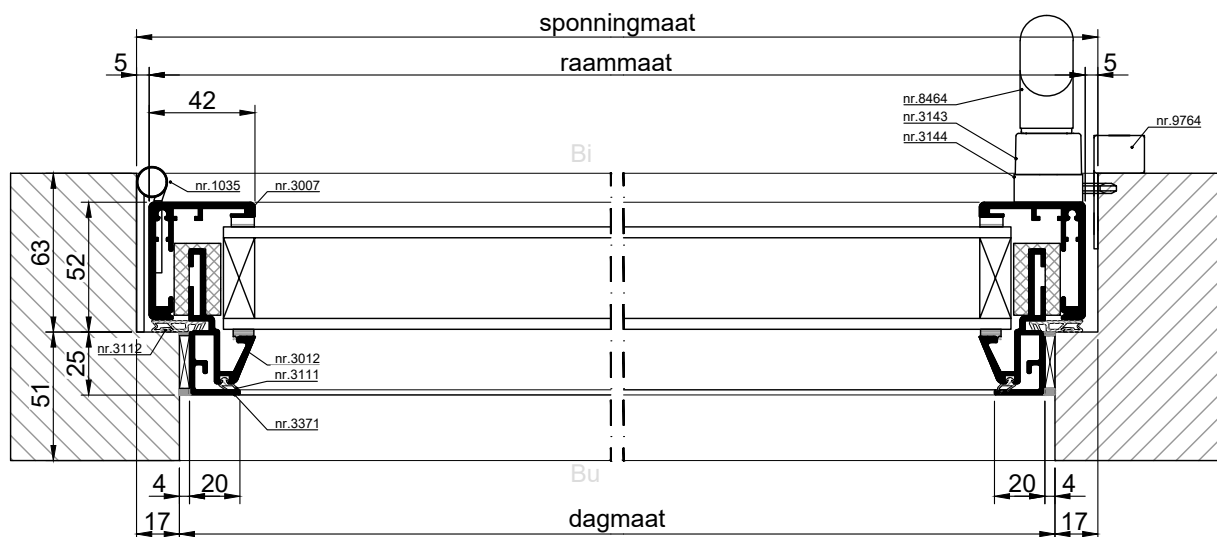
Voorzien van:

- HR⁺⁺ isolatieglas, glasdikte maximaal 44 mm
- geïsoleerd aluminium raamprofiel
- rvs scharnieren nr. 1035
- raamgreepcombinatie nr. 3143, nr. 3144 en nr. 8464
- sluitplaten nr. 9764
- ontwateringsframe van profiel nr. 3371, nr. 3372, nr. 3373 en nr. 3375
- afdichtingsrubbers nr. 3111 en nr. 3112.

Dit raam is geschikt voor drievoudige beglazing en speciale extra geluidswerende glassoorten.



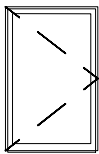
VERTICALE DOORSNEDE type MDI-48



HORIZONTALE DOORSNEDE type MDI-48

METHERMO® ORIGINAL NAAR BINNEN DRAAIENDE RAMEN

MDI-49

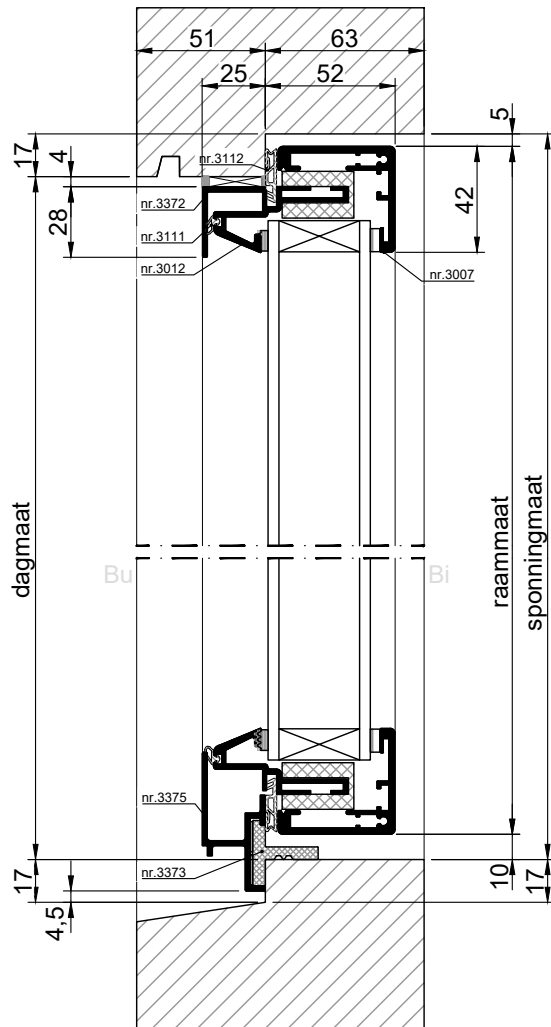


Methermo® Original inbraakwerend naar binnen draaiend raam, type **MDI-49**.

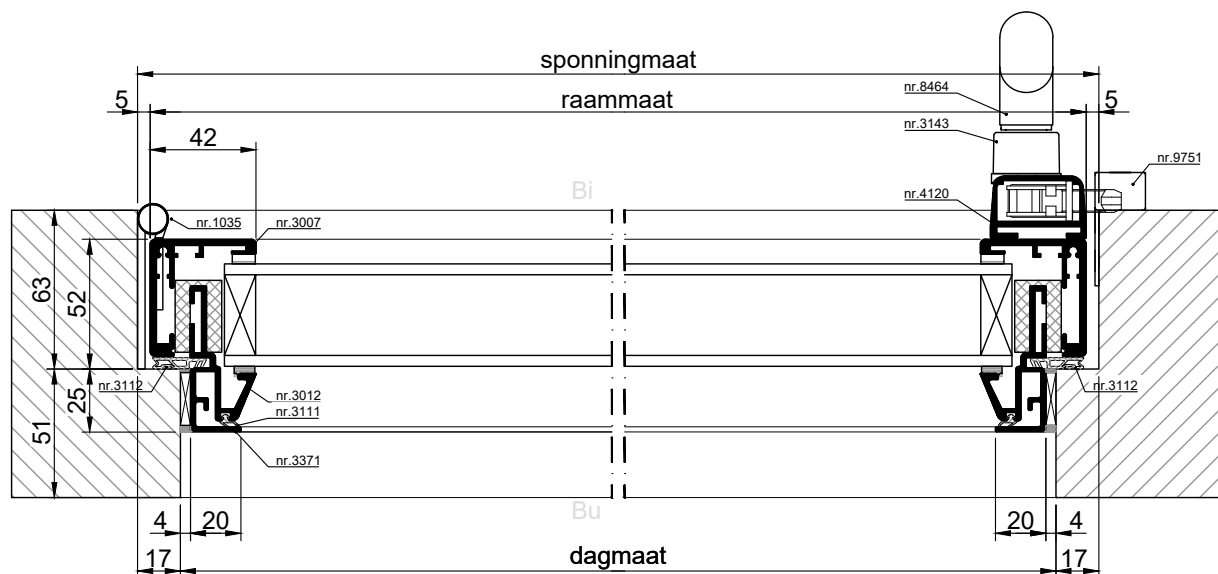
Voorzien van:

- HR⁺⁺ isolatieglas, glasdikte maximaal 44 mm
- geïsoleerd aluminium raamprofiel
- rvs scharnieren nr. 1035
- espagnoletprofiel nr. 4120 met meerpuntssluiting
- raamgreepcombinatie nr. 3143 en nr. 8464
- sluitplaten nr. 9751
- ontwateringsframe van profiel nr. 3371, nr. 3372, nr. 3373 en nr. 3375
- afdichtingsrubbers nr. 3111 en nr. 3112.

Dit raam is geschikt voor drievoudige beglazing en speciale extra geluidswerende glassoorten.



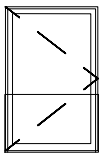
VERTICALE DOORSNEDE type MDI-49



HORIZONTALE DOORSNEDE type MDI-49

METHERMO® ORIGINAL NAAR BINNEN DRAAIENDE RAMEN

MDI-51

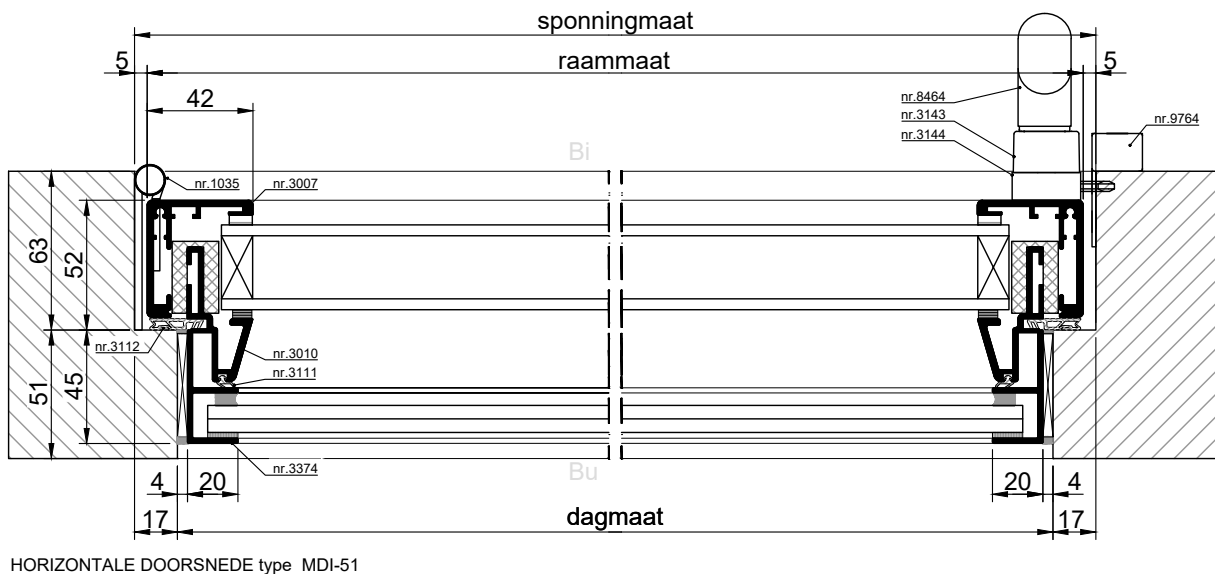
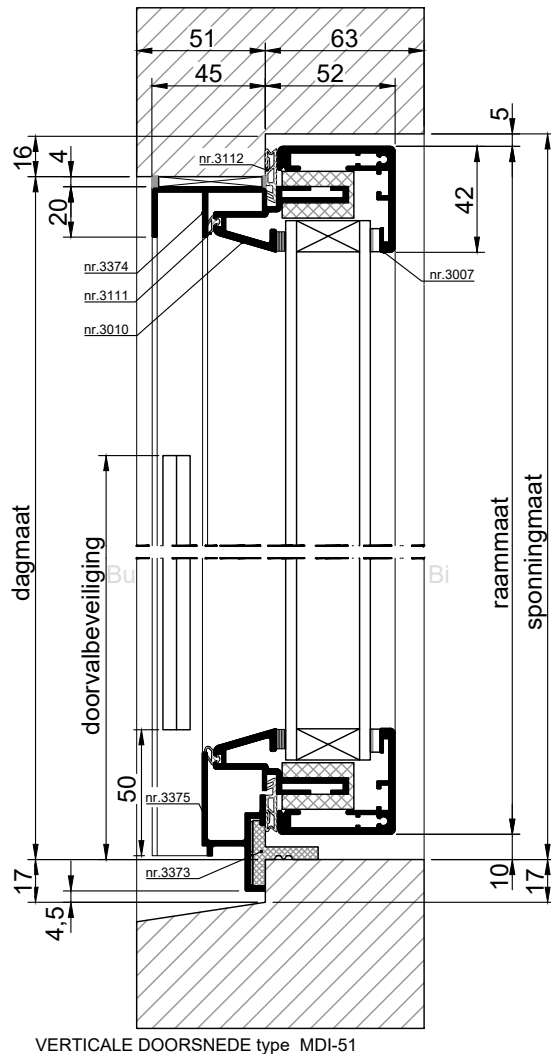


Methermo® Original inbraakwerend naar binnen draaiend raam met geïntegreerde glazen doorvalbeveiliging, type **MDI-51**.

Voorzien van:

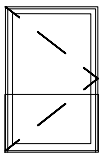
- enkel gelaagd HR++ isolatieglas, glasdikte maximaal 38 mm
- geïsoleerd aluminium raamprofiel
- rvs scharnieren nr. 1035
- raamgreepcombinatie nr. 3143, nr. 3144 en nr. 8464
- sluitplaten nr. 9764
- ontwateringsframe met opname voor geïntegreerde doorvalbeveiliging van profiel nr. 3374, nr. 3373 en nr. 3375
- doorvalbeveiligingspaneel van gelaagd glas
- afdichtingsrubbers nr. 3111 en nr. 3112.

Dit raam is geschikt voor drievoudige beglazing en speciale extra geluidswerende glassoorten.



METHERMO® ORIGINAL NAAR BINNEN DRAAIENDE RAMEN

MDI-52

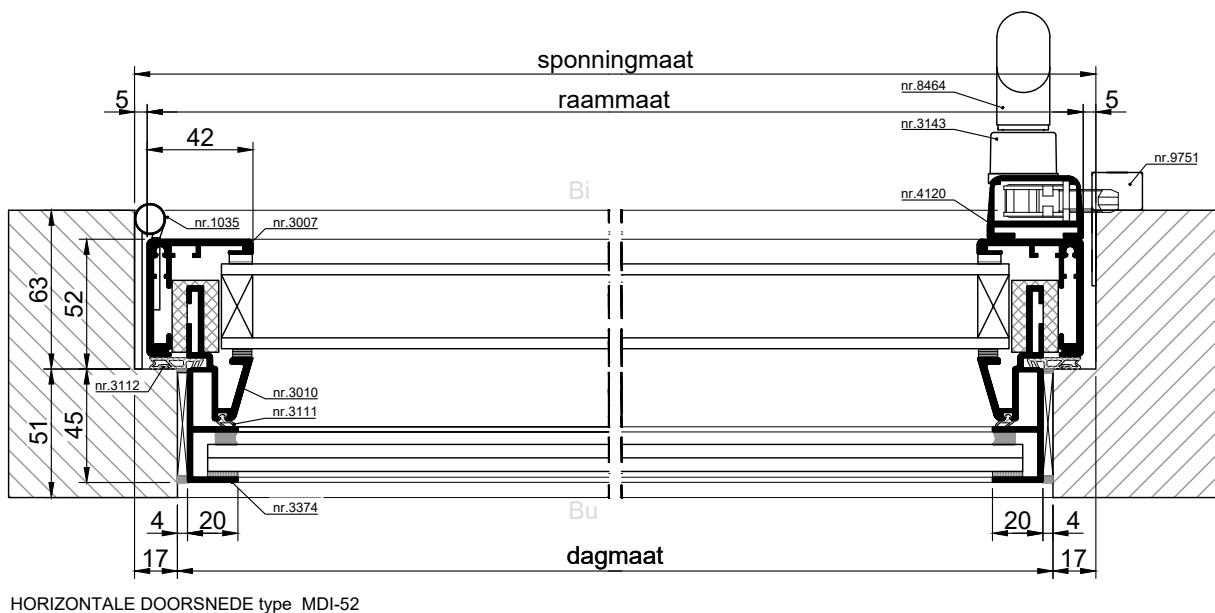
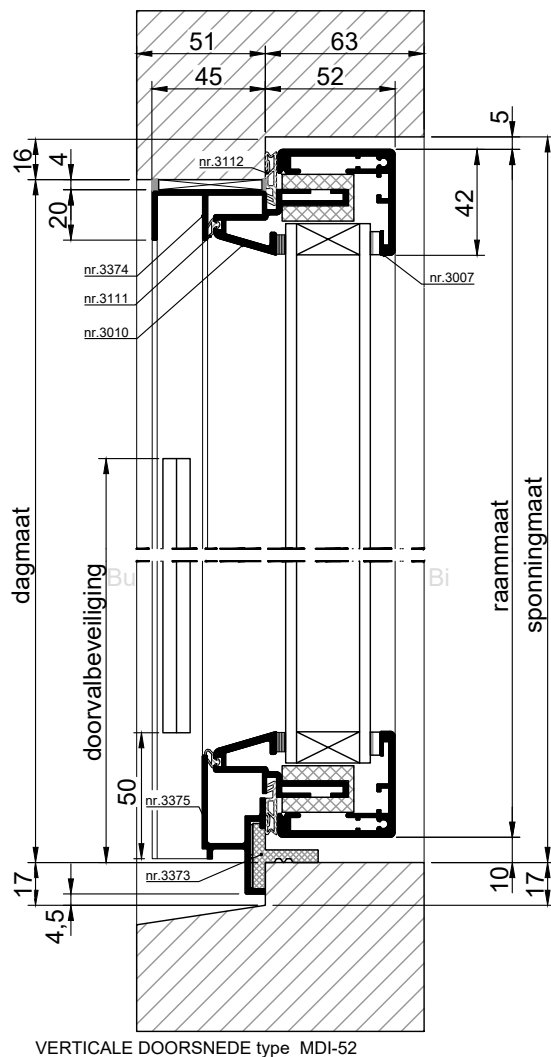


Methermo® Original inbraakwerend naar binnen draaiend raam met geïntegreerde glazen doorvalbeveiliging, type **MDI-52**.

Voorzien van:

- enkel gelaagd HR⁺⁺ isolatieglas, glasdikte maximaal 38 mm
- geïsoleerd aluminium raamprofiel
- rvs scharnieren nr. 1035
- espagnoletprofiel nr. 4120 met meerpuntssluiting
- raamgreepcombinatie nr. 3143 en nr. 8464
- sluitplaten nr. 9751
- ontwateringsframe met opname voor geïntegreerde doorvalbeveiliging van profiel nr. 3374, nr. 3373 en nr. 3375
- doorvalbeveiligingspaneel van gelaagd glas
- afdichtingsrubbers nr. 3111 en nr. 3112.

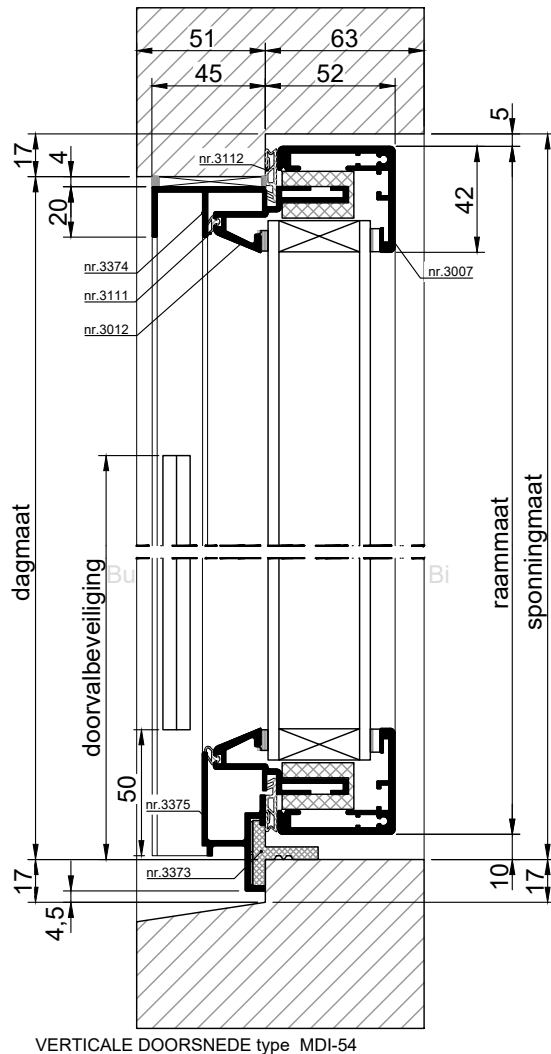
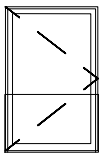
Dit raam is geschikt voor drievoudige beglazing en speciale extra geluidswerende glassoorten.



HORIZONTALE DOORSNEDE type MDI-52

METHERMO® ORIGINAL NAAR BINNEN DRAAIENDE RAMEN

MDI-54



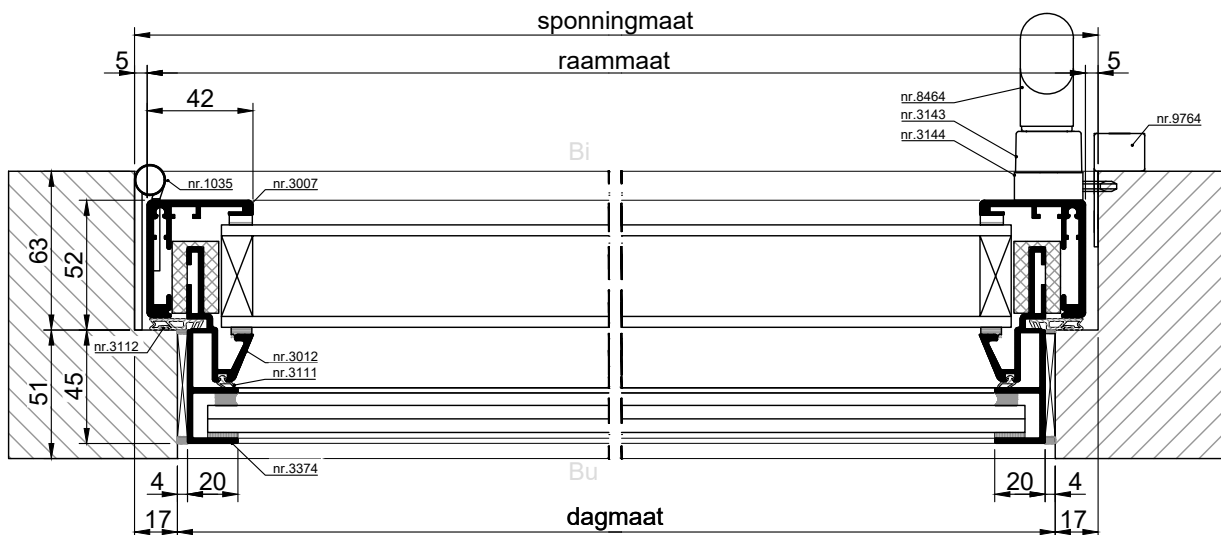
VERTICALE DOORSNEDE type MDI-54

Methermo® Original inbraakwerend naar binnen draaiend raam met geïntegreerde glazen doorvalbeveiliging, type **MDI-54**.

Voorzien van:

- enkel gelaagd HR++ isolatieglas, glasdikte maximaal 44 mm
- geïsoleerd aluminium raamprofiel
- rvs scharnieren nr. 1035
- raamgreepcombinatie nr. 3143, nr. 3144 en nr. 8464
- sluitplaten nr. 9764
- ontwateringsframe met opname voor geïntegreerde doorvalbeveiliging van profiel nr. 3374, nr. 3373 en nr. 3375
- doorvalbeveiligingspaneel van gelaagd glas
- afdichtingsrubbers nr. 3111 en nr. 3112

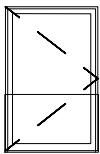
Dit raam is geschikt voor drievoudige beglazing en speciale extra geluidswerende glassoorten.



HORIZONTALE DOORSNEDE type MDI-54

METHERMO® ORIGINAL NAAR BINNEN DRAAIENDE RAMEN

MDI-55

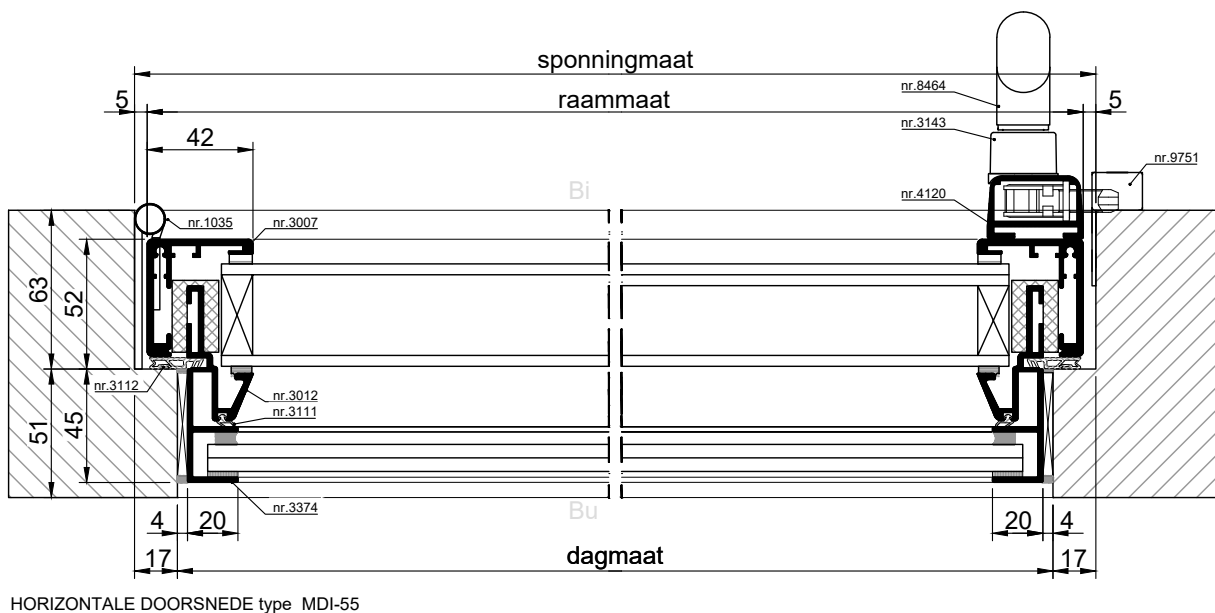
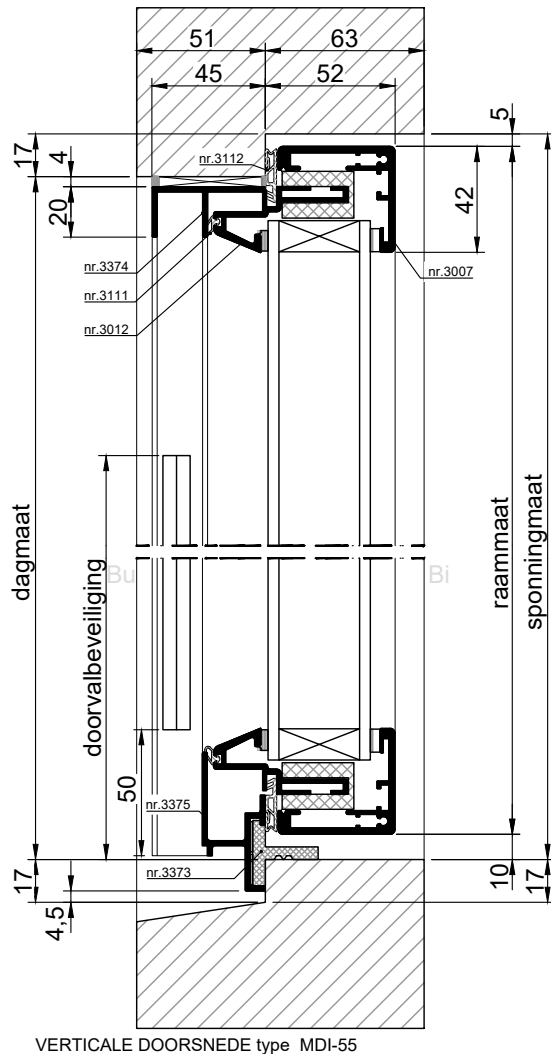


Methermo® Original inbraakwerend naar binnen draaiend raam met geïntegreerde glazen doorvalbeveiliging, type **MDI-55**.

Voorzien van:

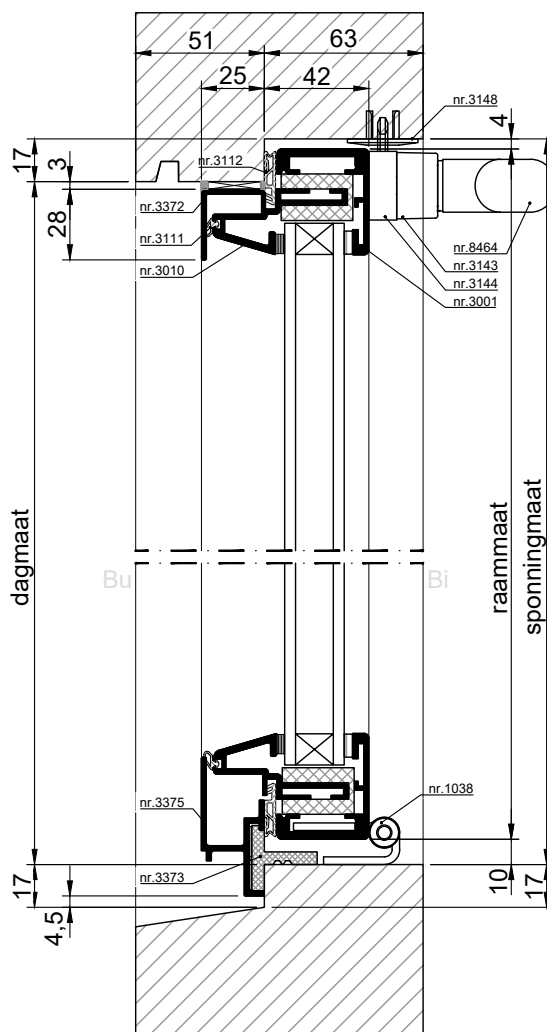
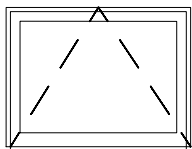
- enkel gelaagd HR⁺⁺ isolatieglas, glasdikte maximaal 44 mm
- geïsoleerd aluminium raamprofiel
- rvs scharnieren nr. 1035
- espagnoletprofiel nr. 4120 met meerpuntssluiting
- raamgreepcombinatie nr. 3143 en nr. 8464
- sluitplaten nr. 9751
- ontwateringsframe met opname voor geïntegreerde doorvalbeveiliging van profiel nr. 3374, nr. 3373 en nr. 3375
- doorvalbeveiligingspaneel van gelaagd glas
- afdichtingsrubbers nr. 3111 en nr. 3112.

Dit raam is geschikt voor drievoudige beglazing en speciale extra geluidswerende glassoorten.



METHERMO® ORIGINAL NAAR BINNEN DRAAIENDE RAMEN

MV-6

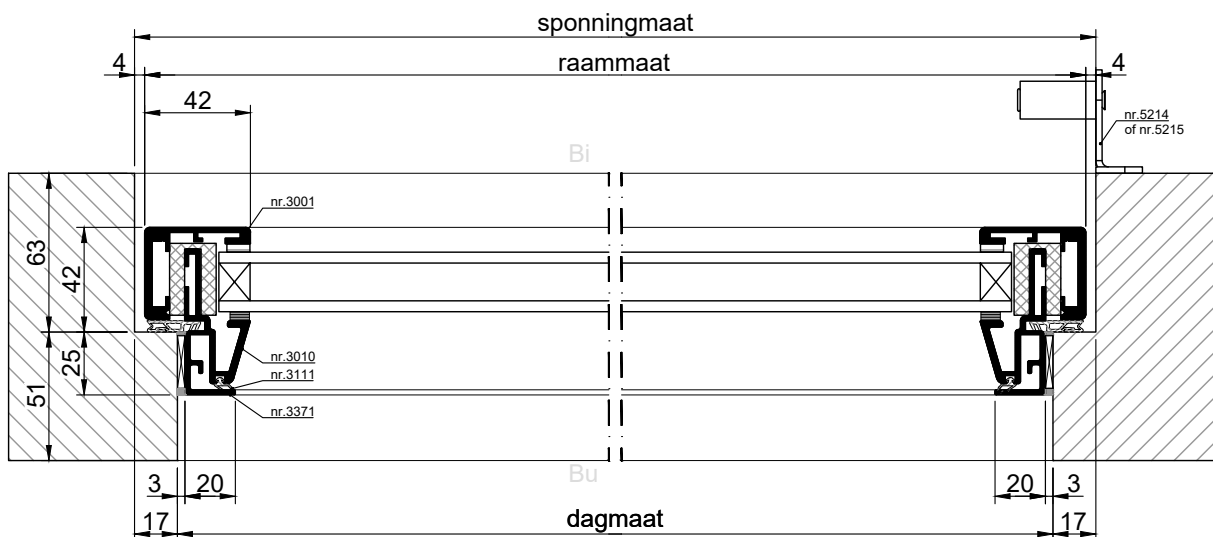


VERTICALE DOORSNEDE type MV-6

Methermo® Original inbraakwerend naar binnen vallend raam, type **MV-6**.

Voorzien van:

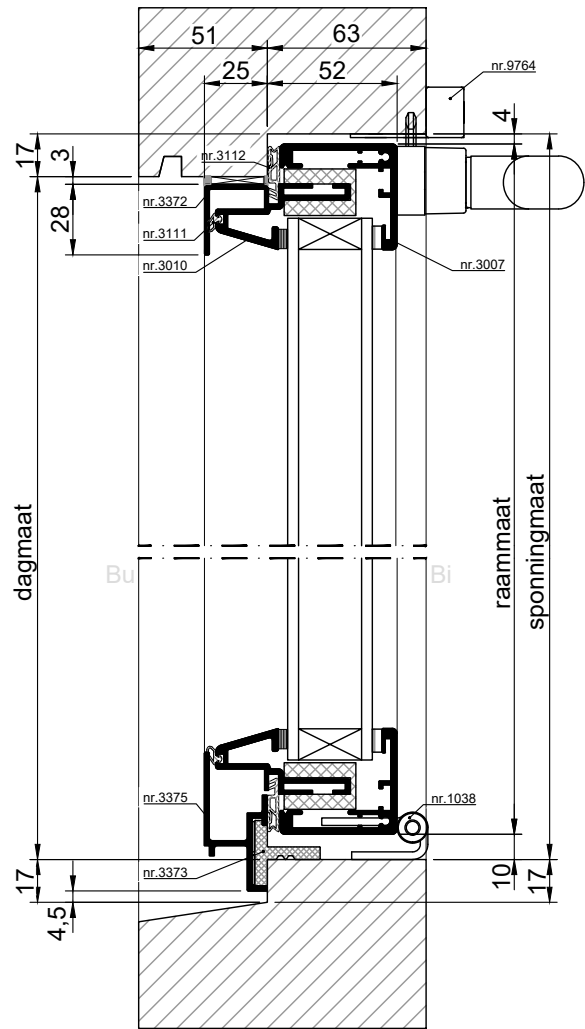
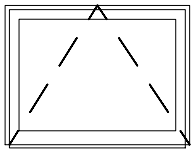
- HR⁺⁺ isolatieglas, glasdikte maximaal 27 mm
- geïsoleerd aluminium raamprofiel
- rvs scharnieren nr. 1038
- raamgreepcombinatie nr. 3143, nr. 3144 en nr. 8464
- sluitplaten nr. 3148
- valbeugel nr. 5214 of nr. 5215
- ontwateringsframe van profiel nr. 3371, nr. 3372, nr. 3373 en nr. 3375
- afdichtingsrubbers nr. 3111 en nr. 3112.



HORIZONTALE DOORSNEDE type MV-6

METHERMO® ORIGINAL NAAR BINNEN DRAAIENDE RAMEN

MV-18

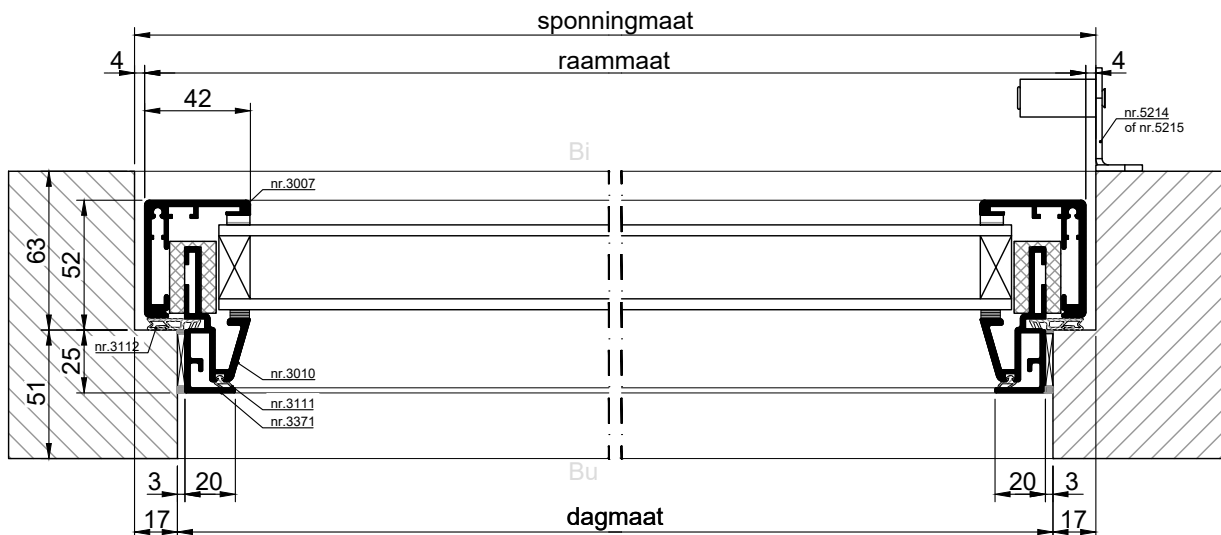


Methermo® Original inbraakwerend naar binnen vallend raam, type **MV-18**.

Voorzien van:

- HR⁺⁺ isolatieglas, glasdikte maximaal 38 mm
- geïsoleerd aluminium raamprofiel
- rvs scharnieren nr. 1038
- raamgreepcombinatie nr. 3143, nr. 3144 en nr. 8464
- sluitplaten nr. 9764
- valbeugel nr. 5214 of nr. 5215
- ontwateringsframe van profiel nr. 3371, nr. 3372, nr. 3373 en nr. 3375
- afdichtingsrubbers nr. 3111 en nr. 3112.

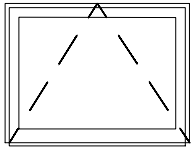
Dit raam is geschikt voor drievoudige beglazing en speciale extra geluidswerende glassoorten.



HORIZONTALE DOORSNEDE type MV-18

METHERMO® ORIGINAL NAAR BINNEN DRAAIENDE RAMEN

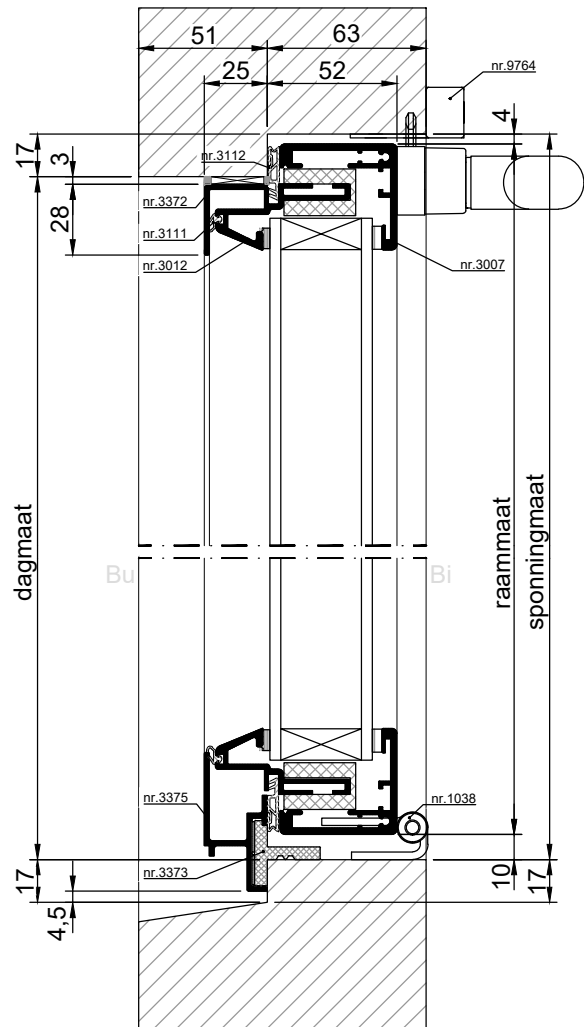
MV-20



Methermo® Original inbraakwerend naar binnen vallend raam, type **MV-20**.

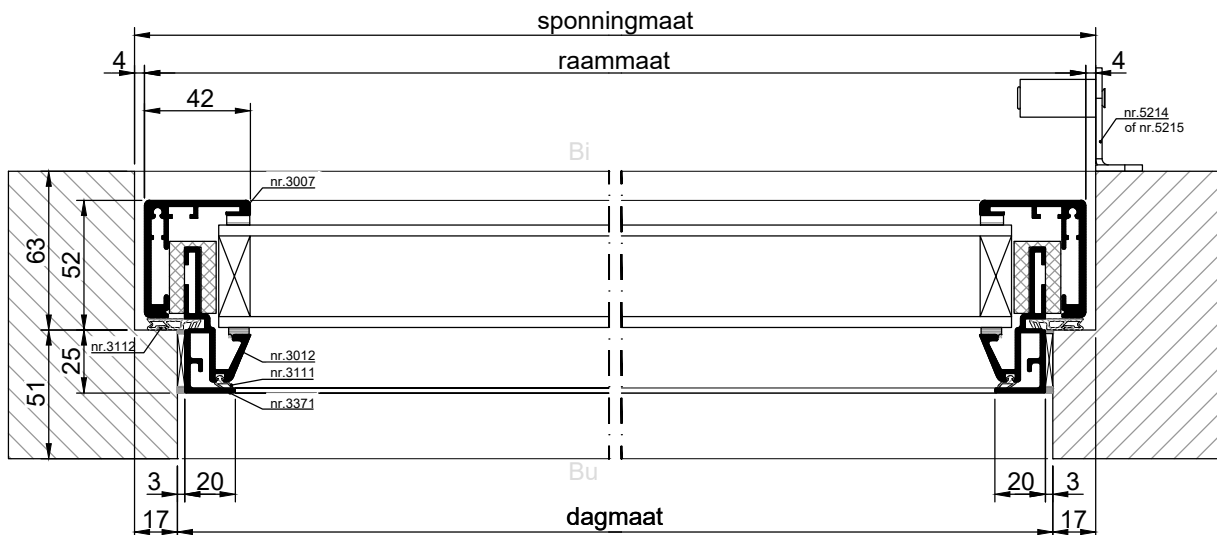
Voorzien van:

- HR⁺⁺ isolatieglas, glasdikte maximaal 44 mm
- geïsoleerd aluminium raamprofiel
- rvs scharnieren nr. 1038
- raamgreepcombinatie nr. 3143, nr. 3144 en nr. 8464
- sluitplaten nr. 9764
- valbeugel nr. 5214 of nr. 5215
- ontwateringsframe van profiel nr. 3371, nr. 3372, nr. 3373 en nr. 3375
- afdichtingsrubbers nr. 3112 en nr. 3111.



VERTICALE DOORSNEDE type MV-20

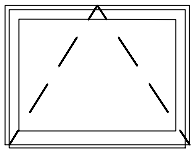
Dit raam is geschikt voor drievoudige beglazing en speciale extra geluidswerende glassoorten.



HORIZONTALE DOORSNEDE type MV-20

METHERMO® ORIGINAL NAAR BINNEN DRAAIENDE RAMEN

MV-29 brandwerend

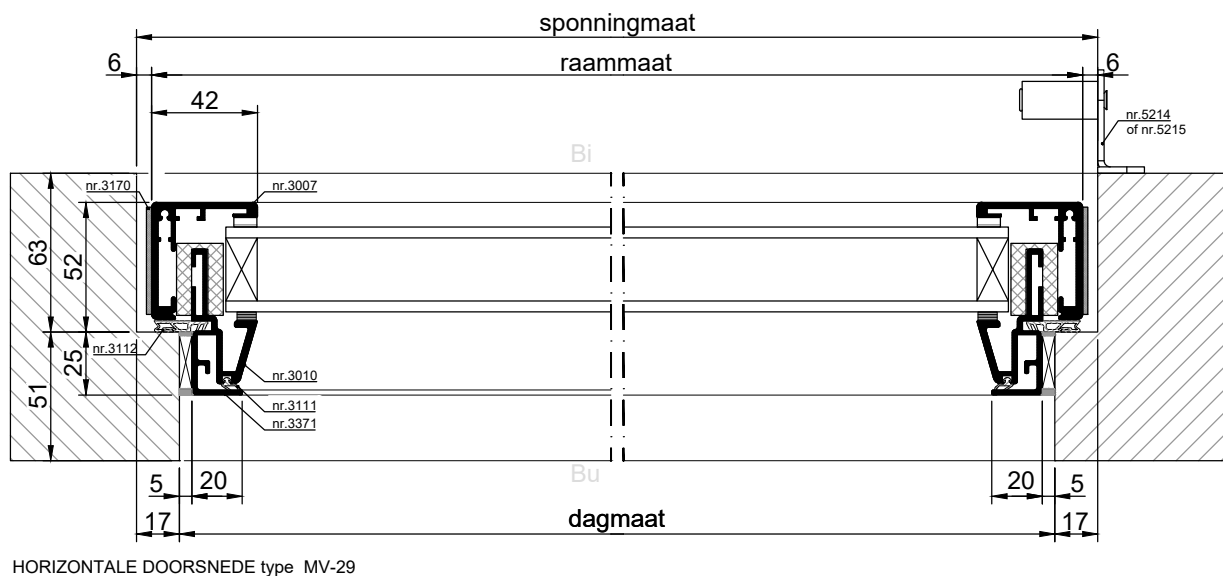
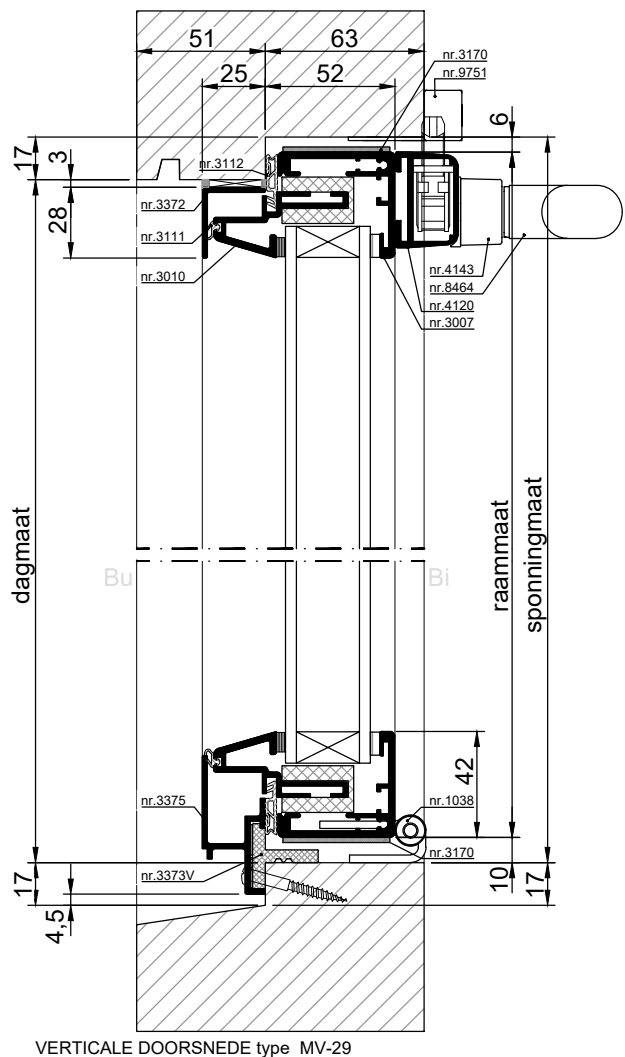


Methermo® Original inbraakwerend en brandwerend naar binnen vallend raam, type **MV-29**.

Voorzien van:

- HR⁺⁺ brandwerend isolatieglas, glasdikte maximaal 38 mm
- geïsoleerd aluminium raamprofiel
- rvs scharnieren nr. 1038
- espagnoletprofiel nr. 4120 met meerpuntssluiting
- raamgreepcombinatie nr. 3143 en nr. 8464
- sluitplaten nr. 9751
- valbeugel nr. 5214 of nr. 5215
- ontwateringsframe van profiel nr. 3371, nr. 3372, nr. 3373V en nr. 3375
- brandwerend vulmiddel nr. 3171
- brandwerend schuimprofiel nr. 3170
- beglazingsprofiel nr. 3172
- afdichtingsrubbers nr. 3111 en nr. 3112.

Dit raam is geschikt voor drievoudige beglazing en speciale extra geluidswerende glassoorten.



METHERMO® ORIGINAL NAAR BINNEN DRAAIENDE RAMEN

AANTAL ONDERDELEN TYPE MDI

Scharnieren

- 2 stuks bij een hoogte tot 1250 mm
- 3 stuks bij een hoogte van 1251 tot 1700 mm
- 4 stuks bij een hoogte van 1701 tot 2500 mm
- 5 stuks boven een hoogte van 2500 mm

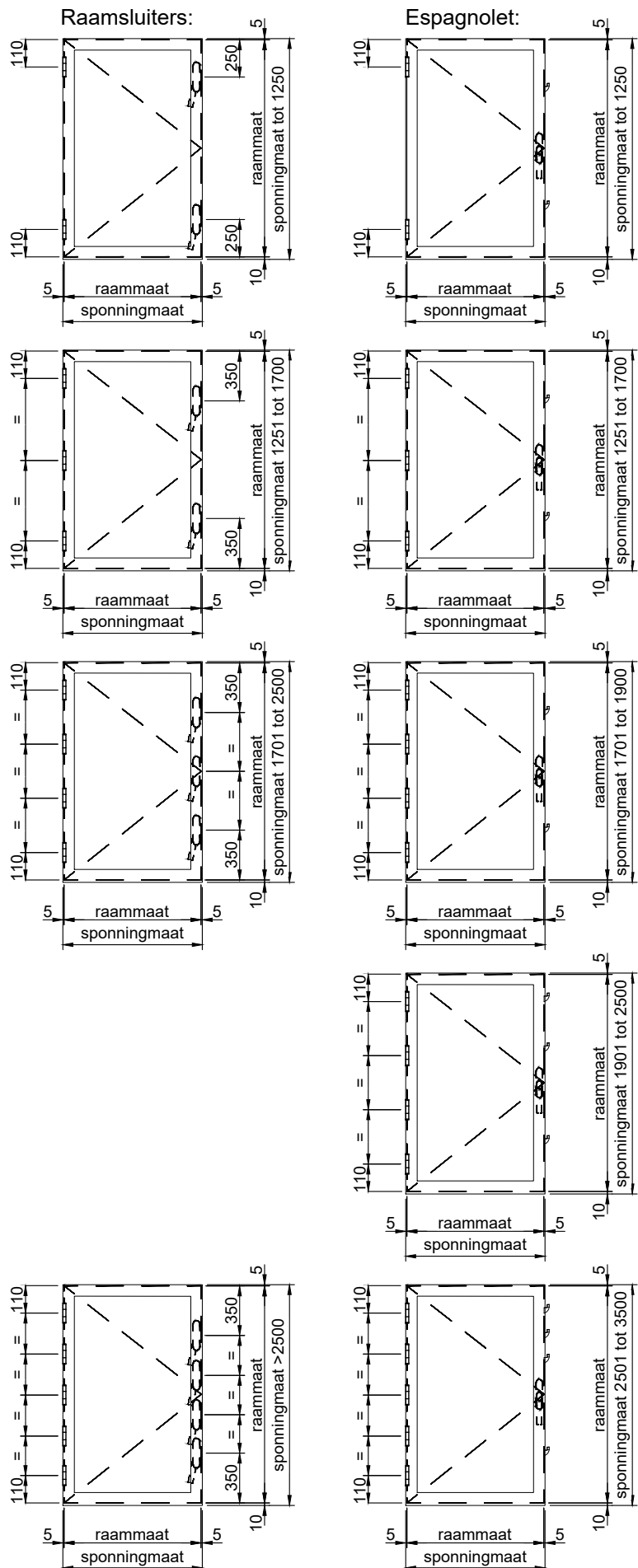
Raamsluiters

- 2 stuks bij een hoogte tot 1700 mm
- 3 stuks bij een hoogte van 1701 tot 2500 mm
- 4 stuks boven een hoogte van 2500 mm

Sluithaken in espagnolet

- 2 stuks bij een hoogte tot 1900 mm
- 3 stuks bij een hoogte van 1901 tot 2500 mm
- 4 stuks bij een hoogte van 2501 tot 3500 mm

Bij ramen kleiner dan 1250 mm en groter dan 2500 mm adviseren wij een espagnolet toe te passen.



METHERMO® ORIGINAL NAAR BINNEN DRAAIENDE RAMEN

AANTAL ONDERDELEN TYPE MV

Scharnieren

- 2 stuks bij een breedte tot 1250 mm
- 3 stuks bij een breedte van 1251 tot 1700 mm
- 4 stuks bij een breedte van 1701 tot 2500 mm
- 5 stuks boven een breedte van 2500 mm

Raamsluiters

- 2 stuks bij een breedte tot 1700 mm
- 3 stuks bij een breedte van 1701 tot 2500 mm
- 4 stuks boven een breedte van 2500 mm

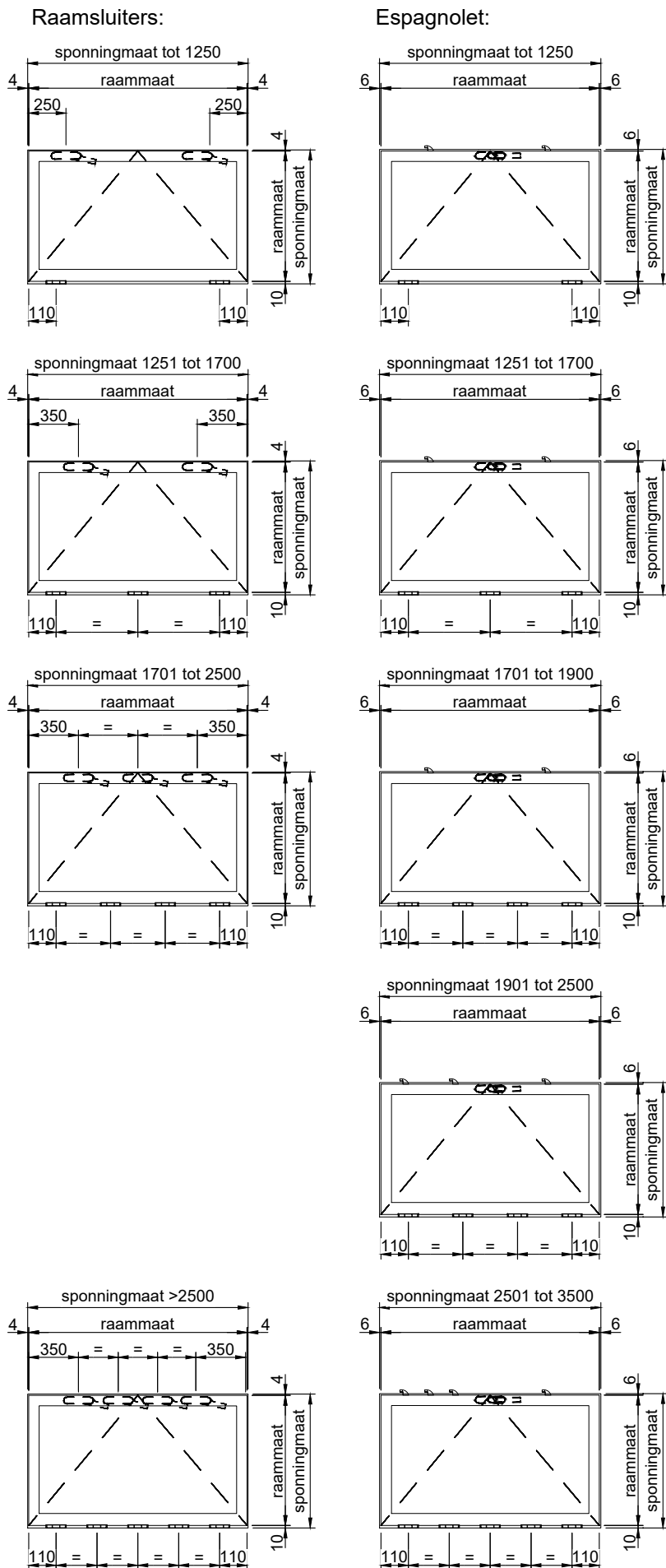
Sluithaken in espagnolet

- 2 stuks bij een breedte tot 1900 mm
- 3 stuks bij een breedte van 1901 tot 2500 mm
- 4 stuks bij een breedte van 2501 tot 3500 mm

Bij ramen kleiner dan 1250 mm en groter dan 2500 mm adviseren wij een espagnolet toe te passen.

Optioneel

Voorzien van afstandsbediening boven een breedte van 1900 mm

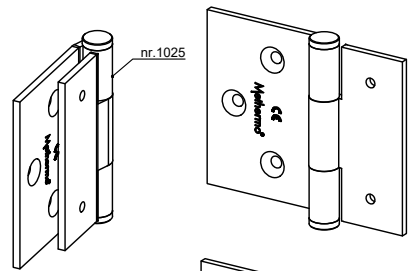


METHERMO® ORIGINAL NAAR BINNEN DRAAIENDE RAMEN

ONDERDELEN TYPE MDI

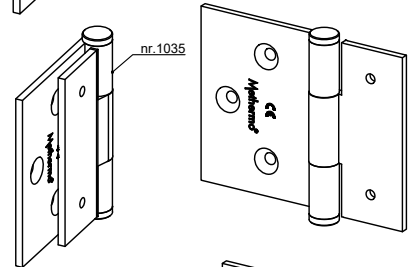
Scharnier nr. 1025

Materiaal: mat geborsteld rvs
Uitvoering: gelast
Toepassing: bij brandwerende ramen met profiel nr. 3007



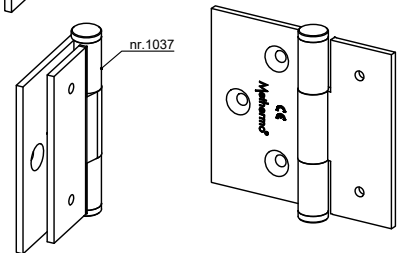
Scharnier nr. 1035

Materiaal: mat geborsteld rvs
Uitvoering: gelast
Toepassing: bij ramen met profiel nr. 3007



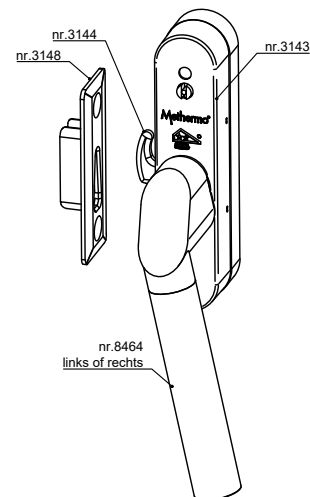
Scharnier nr. 1037

Materiaal: mat geborsteld rvs
Uitvoering: gelast
Toepassing: bij ramen met profiel nr. 3001



Raamsluiters nr. 3143/3144/8464

Model: standaard
Materiaal: mat geborsteld rvs
sluitplaten: nr. 3148, mat geborsteld rvs

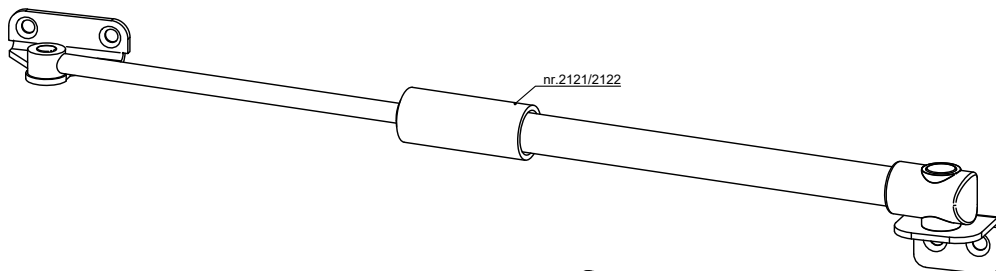


Telescoopuitzetter nr. 2121 (optioneel)

Materiaal: geborsteld rvs en zwart kunststof
Toepassing: bij ramen tot 500 mm breed

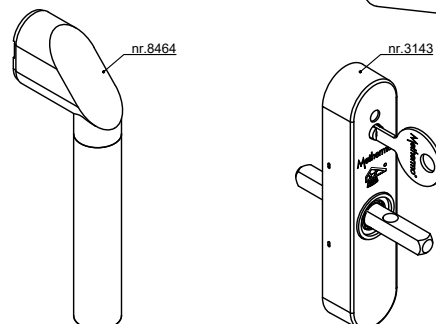
Telescoopuitzetter nr. 2122 (optioneel)

Materiaal: geborsteld rvs en zwart kunststof
Toepassing: bij ramen breder dan 500 mm



Handgreep nr. 8464

Materiaal: mat geborsteld rvs



Slotmechaniek nr. 3143

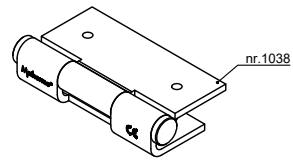
Model: afsluitbaar
Materiaal: mat geborsteld rvs

METHERMO® ORIGINAL NAAR BINNEN DRAAIENDE RAMEN

ONDERDELEN TYPE MV

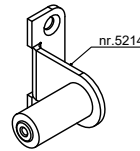
Scharnieren nr. 1038

Materiaal: mat geborsteld rvs
Uitvoering: gelast



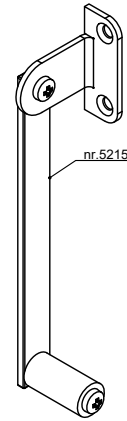
Valbeugel nr. 5214

Materiaal: rvs / nylon
Toepassing: bij ramen lager dan 350 mm



Rolvalbeugel nr. 5215

Materiaal: rvs / nylon
Toepassing: bij ramen hoger dan 350 mm



METHERMO® ORIGINAL NAAR BINNEN DRAAIENDE RAMEN

ONDERDELEN TYPE MV

Afstandbediening nr. 5255

Materiaal: natuurlijk geanodiseerd aluminium

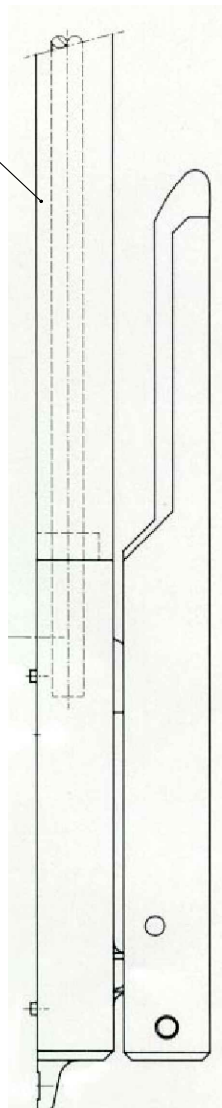
Toepassing: 1 raamschaar bij een breedte tot 1000 mm
2 raamscharen bij een breedte tot 2000 mm
3 raamscharen bij een breedte tot 3000 mm

Bediening: Standaard: hefboomsluiting nr. 5256

Optie 1: slingerstang nr. 5257 met windwerk nr. 5258

Optie 2: elektrische bediening nr. 5259 (24 Volt, 0,5 ampère en 12 Watt)

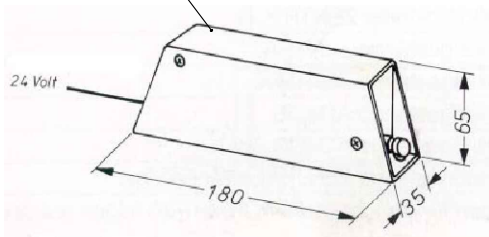
hefboomsluiting
nr.5256



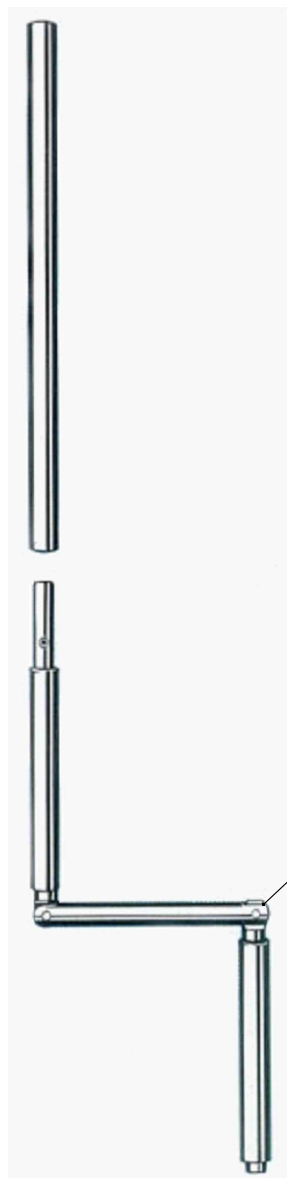
windwerk
nr.5258



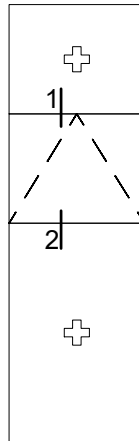
electrische
bediening
nr.5256



slingerstang
nr.5258

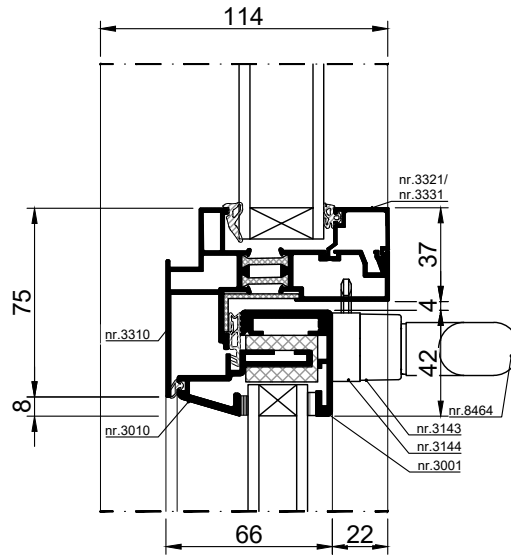
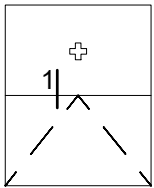


AANSLUITDETAILS



OVERZICHT AANSLUITDETAIL

horizontale tussenstijl
vallend raam met vast deel



horizontale tussenstijl
vallend raam met vast deel

